

ទីតាំង Terminal 25 South

ជម្រើសផ្សេងទៀតក្នុងការសម្អាតនៃចំណាត់ការដំបូង

ខែមករា ឆ្នាំ 2026

ទីតាំងដាក់ការពារបរិស្ថាន សហរដ្ឋអាមេរិកកំពុងធ្វើការវិនិយោគ និងការវិនិយោគការចំណាយសម្រាប់ទីតាំង Terminal 25 South (ទីតាំង T-25S)។ EE/CA គឺជាឯកសារមួយដែលពិពណ៌នា និងវាយតម្លៃជម្រើសសម្អាតផ្សេងៗគ្នា ហើយក៏ពិភាក្សាអំពីជម្រើសផ្សេងទៀតក្នុងការសម្អាតដែល EPA ពេញចិត្តជាងផងដែរ។

តើទីតាំង T-25S ជាអ្វី?

ទីតាំង T-25S ស្ថិតនៅភាគខាងជើង Spokane Street Bridge, ដោយផ្អែកខ្លះនៅក្នុង East Waterway ដែលមានចម្ងាយប្រហែលមួយម៉ាយនៅភាគខាងត្បូងនៃកណ្តាលក្រុង Seattle។ តំបន់ប្រតិបត្តិការ East Waterway (East Waterway) គឺជាតំបន់ប្រតិបត្តិការមួយក្នុងចំណោមប្រាំពីរនៃទីតាំងក្នុងកម្មវិធី Harbor Island Superfund ដែលកំពុងត្រូវបានដោះស្រាយសម្រាប់ការសម្អាតដោយ EPA។ East Waterway និងទីតាំង T-25S ត្រូវបានភ្ជាប់ទៅនឹង Elliott Bay និង Lower Duwamish Waterway។

ទីតាំង T-25S រួមមាន តំបន់លិចទឹកបំប្រែទឹកនៅក្នុងតំបន់ East Waterway។ តំបន់នេះរួមមាន វាលសសរលើដីដែលលាបថ្នាំមិនឱ្យពុក នៅក្នុងផ្លូវទឹក (រូបភាពទី 2 នៅទំព័រទី 3)។ ទីតាំង T-25S ក៏រួមបញ្ចូលទាំងតំបន់ដីខ្ពស់បំប្រែទឹកផងដែរ ដែលជាទីតាំងសកម្មភាពស្លាបកម្មប្រើមុន។ បន្ទាប់ពីសកម្មភាពសម្អាតដើម្បីយកដីនិងកកដុះដែលឆ្គងធាតុកុកក្នុង

ចេញហើយ កំពង់ផែ Seattle មានផែនការស្តារទីជម្រកឡើងវិញដោយបង្កើតវាលកក់ឃ្នុកពីផ្លូវទឹក និងទីជម្រកតាមផ្លូវសម្រាប់ក្រុង និងសត្វព្រៃ (រូបភាពទី 2 និងទី 3)។

តើជម្រើសផ្សេងទៀតក្នុងការសម្អាតដែល EPA ពេញចិត្តជាងគឺជាអ្វី?

ជម្រើសផ្សេងទៀតក្នុងការសម្អាតដែល EPA ពេញចិត្តជាងសម្រាប់ទីតាំង T-25S រួមមាន (សូមមើលរូបភាពទី 4)។

- ការយកសសរទាំងអស់ និងកម្រិតខ្ពស់ផ្សេងទៀតចេញពីផ្នែកក្នុងទីតាំងនេះ បន្ទាប់មកបូកកំចេញជម្រៅទី 11 ហ្វីតដែលជាការឆ្លងធាតុកុកក្នុងដីស្រទាប់កម្រិតចំណាត់ការដោះស្រាយ (RALs) ដែលបានបង្កើតឡើងសម្រាប់ East Waterway។
- ការដឹកយកទាំងស្រុងនូវដីនៅទីតាំងដែលឆ្គងធាតុកុកក្នុងដីសកម្រិត RALs សម្រាប់ East Waterway។
- បន្ទាប់ពីការដឹកយកដី និងការបូកកំចេញ ដីដែលត្រូវបានយកចេញនឹងត្រូវបានដាក់តាមបទប្បញ្ញត្តិជាធរមាន។
- ដីដែលស្អាតនឹងមកជំនួសនូវដីដែលត្រូវបានដឹក និងបូមយកចេញទាំងអស់ ដោយមានខ្យាច់មួយស្រទាប់ក្របលើកនៃដីដែលត្រូវបានបូមចេញ និងថ្នាក់ការមួយស្រទាប់ដាក់តាមបណ្តោយជម្រាលក្រោមទឹកនាម និងល្បាយដីស្អាតដែលដាក់បំពេញដើម្បីសាងសង់វាលកក់ឃ្នុក និងតំបន់ជម្រកជាវាលកក់ឃ្នុក។

EPA ប្រមើលមើលថា ការសម្អាតទីតាំង T-25S នឹងចាប់ផ្តើមនៅឆ្នាំ 2028។

ការចំណាយប៉ាន់ស្មានដើម្បីអនុវត្តជម្រើសផ្សេងទៀតដែលពេញចិត្តជាងគឺ \$99 លានដុល្លារ។

ពិភាក្សាចូលរួមរបស់សហគមន៍

រយៈពេល 30 ថ្ងៃសម្រាប់យោបល់សាធារណៈ

ថ្ងៃទី 26 ខែមករា — ថ្ងៃទី 25 ខែកុម្ភៈ ឆ្នាំ 2026

អ្នកអាចផ្តល់យោបល់អំពី EE/CA លើទីតាំង T-25S ដោយប្រើវិធីសាស្ត្រដូចខាងក្រោម៖

តាមរូបសណ្ឋាន

ជូនចំពោះ៖ T-25S Site EE/CA

c/o Laura Knudsen

U.S. EPA Region 10, 1200 Sixth Avenue, Suite 155

មជ្ឈមណ្ឌល Superfund Records, ចំណតសំបុត្រ 17-C04-1

Seattle, WA 98101

តាមអ៊ីមែល៖ Region10@epa.gov

ស្វែងយល់ប័ណ្ណអំពី EE/CA លើទីតាំង T-25S

សូមចូលទៅកាន់គេហទំព័រ Harbor Island របស់ EPA

តាមរយៈ [www.epa.gov/superfund/harbor-](http://www.epa.gov/superfund/harbor-island)

[island](http://www.epa.gov/superfund/harbor-island) ដើម្បីទទួលបានព័ត៌មានថ្មីបំផុតអំពី៖

- រយៈពេលសម្រាប់យោបល់សាធារណៈនេះ
- សម្ភារៈនិងឯកសារជំនួយ រួមទាំង EE/CA លើទីតាំង T-25S ពេញលេញ

ដើម្បីទទួលបានព័ត៌មានថ្មីអំពី EE/CA លើទីតាំង T-25S តាមរយៈអ៊ីមែល សូមទាក់ទង Laura

Knudsen តាមរយៈ knudsen.laura@epa.gov។

ទំនាក់ទំនង EPA តំបន់ទី 10

Dustan Bott អ្នកគ្រប់គ្រងគម្រោងដោះស្រាយ

206-553-5502, bott.dustan@epa.gov

Laura Knudsen អ្នកសម្របសម្រួលការចូលរួមរបស់សហគមន៍

206-553-1838, knudsen.laura@epa.gov

ទំនាក់ទំនងកំពង់ផែ Seattle

Joanna Florer អ្នកគ្រប់គ្រងជាតំណាង, កម្មវិធីបរិស្ថាន

206-612-9540, florer.j@portseattle.org

តើកម្រិតចំណាត់ការដោះស្រាយ (RAL) ជាអ្វី?

RAL គឺជាកម្រិតឆ្លងធាតុកុកក្នុងដីដែលជួយកំណត់

និងផ្តល់អាទិភាពអំពីកន្លែងដែលឆ្លងធាតុកុកក្នុងដីបំផុត

ដើម្បីជួយឱ្យសម្របសម្រួលនូវគោលដៅនៃកម្រិតសម្អាតនាពេលអនាគតលើតំបន់គម្រោងទាំងមូល។

តើមានធាតុក្នុងផ្សែងដែលគួរឱ្យព្រួយបារម្ភនៅទីតាំង T-25S?

ការស៊ើបអង្កេតពីមុនអំពីដី និងកករនៅទីតាំង T-25S បានកំណត់ថា សារធាតុ polychlorinated biphenyls ជាធាតុក្នុងផ្សែងដែលគួរឱ្យព្រួយបារម្ភ ទោះបីជាមានទាំងសារធាតុ polycyclic aromatic hydrocarbons និង dioxins/furans ដែរក៏ដោយ។

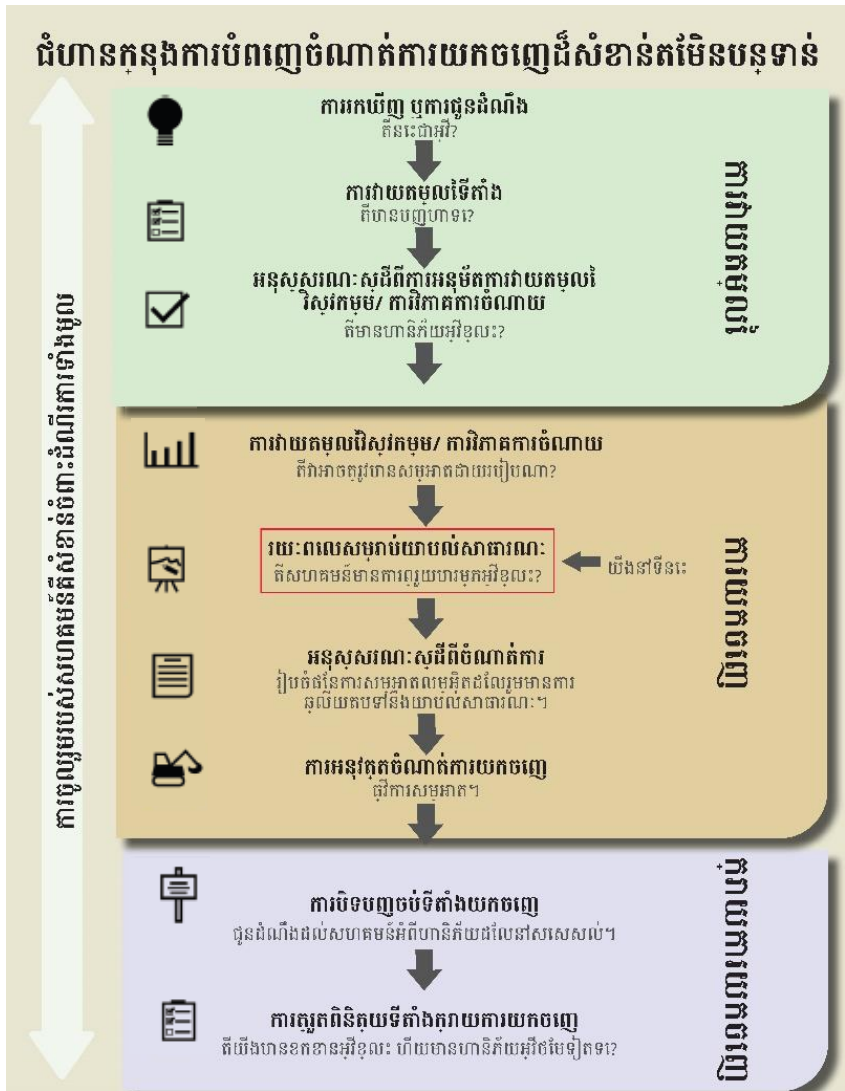
តើដំណើរការ EE/CA ជាអ្វី?

EPA អាចអនុវត្តចំណាត់ការសម្អាតដំបូង ដែលហៅថាជាចំណាត់ការយកចេញដីសំខាន់ៗតែមិនបន្ទាន់ តាមរយៈដំណើរការ EE/CA ដើម្បីកាត់បន្ថយហានិភ័យនៅទីតាំងនានាបានកាន់តែល្អឡើង នៅពេលមានកំហាប់សារធាតុបំពុលខ្ពស់ ដើម្បីការពារសុខភាពមនុស្ស និងបរិស្ថាន។ ការធ្វើ EE/CA តម្រូវឱ្យមានការវាយតម្លៃទីតាំង ការវាយតម្លៃហានិភ័យ និងការរៀបចំរបៀបវារៈសម្រាប់ការសម្អាត (សូមមើលរូបភាពទី 1)។

ដំណើរការ EE/CA លើទីតាំង T-25S ដាក់ស្នើឱ្យសម្រេចទៀតចំនួនបីអំពីចំណាត់ការយកចេញ ដើម្បីដោះស្រាយការឆ្លងធាតុក្នុងទីតាំងនេះ។ ជម្រើសទាំងបីនេះរួមមាន កម្រិតផ្សេងៗគ្នាក្នុងការយកចេញ ការចាក់បំពេញឡើងវិញ និងការគ្របដណ្តប់ដីលើសេសសល់។ ដូចដែលបានពិពណ៌នានៅក្នុងកំណត់ត្រានៃការសម្រេចចិត្ត បណ្តោះអាសន្នសម្រាប់ East Waterway គឺថា កករដែលមានកំហាប់សារធាតុក្នុងខ្ពស់ជាង RAL នឹងត្រូវដោះស្រាយតាមរយៈដំណោះស្រាយសកម្ម។ រឿងនេះអនុវត្ត ចំពោះជម្រើសផ្សេងទៀតទាំងអស់នៅក្នុង EE/CA។

តើមានវិធីសាស្ត្រផ្សេងទៀតសម្រាប់តំបន់នៃទីតាំង T-25S ដែរឬទេ?

បន្ទាប់ពីការសម្អាត និងការស្តារឡើងវិញហើយ ទីតាំង T-25S នឹងត្រូវបានបម្រុងទុកសម្រាប់គ្រី និងសត្វព្រៃព្រៃស្រាវ ដោយមានការតាមដាន និងការថែទាំជាប្រចាំអំពីតំបន់ជាទីជម្រកដែលបានស្តារឡើងវិញ។ ទីភ្នាក់ងារការពារបរិស្ថាន (EPA) នឹងធ្វើការជាមួយក្រុម East Waterway Group ដើម្បីអនុវត្តចំណាត់ការសម្អាតដែលនៅសេសសល់នៅក្នុងតំបន់ជាប់ជួរទឹក ដែលត្រូវដោះស្រាយកំណត់ត្រានៃការសម្រេចចិត្តបណ្តោះអាសន្នសម្រាប់ East Waterway។

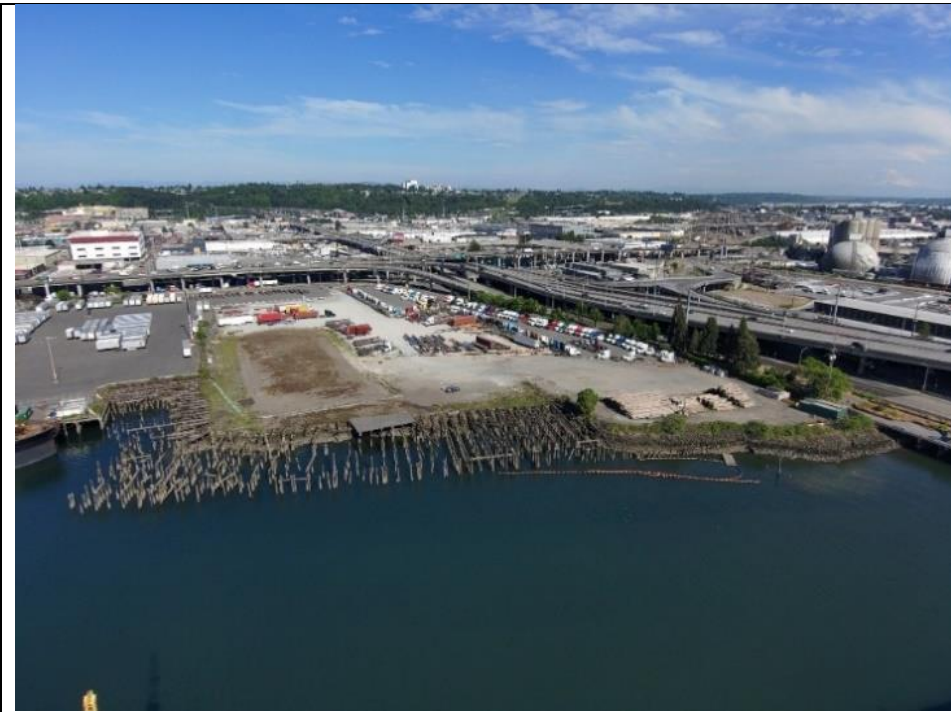


រូបទី 1. ជំហានក្នុងការបំពេញចំណាត់ការយកចេញដីសំខាន់ៗតែមិនបន្ទាន់

សូមអញ្ជើញចូលរួម!

សូមលើកទឹកចិត្តអ្នកឱ្យពិនិត្យ និងផ្តល់យោបល់អំពីជម្រើសផ្សេងទៀតទាំងអស់នៅក្នុង EE/CA លើទីតាំង T-25S ដែលអាចរកឃើញនៅលើគេហទំព័រ Harbor Island របស់ EPA ។ www.epa.gov/superfund/harbor-island

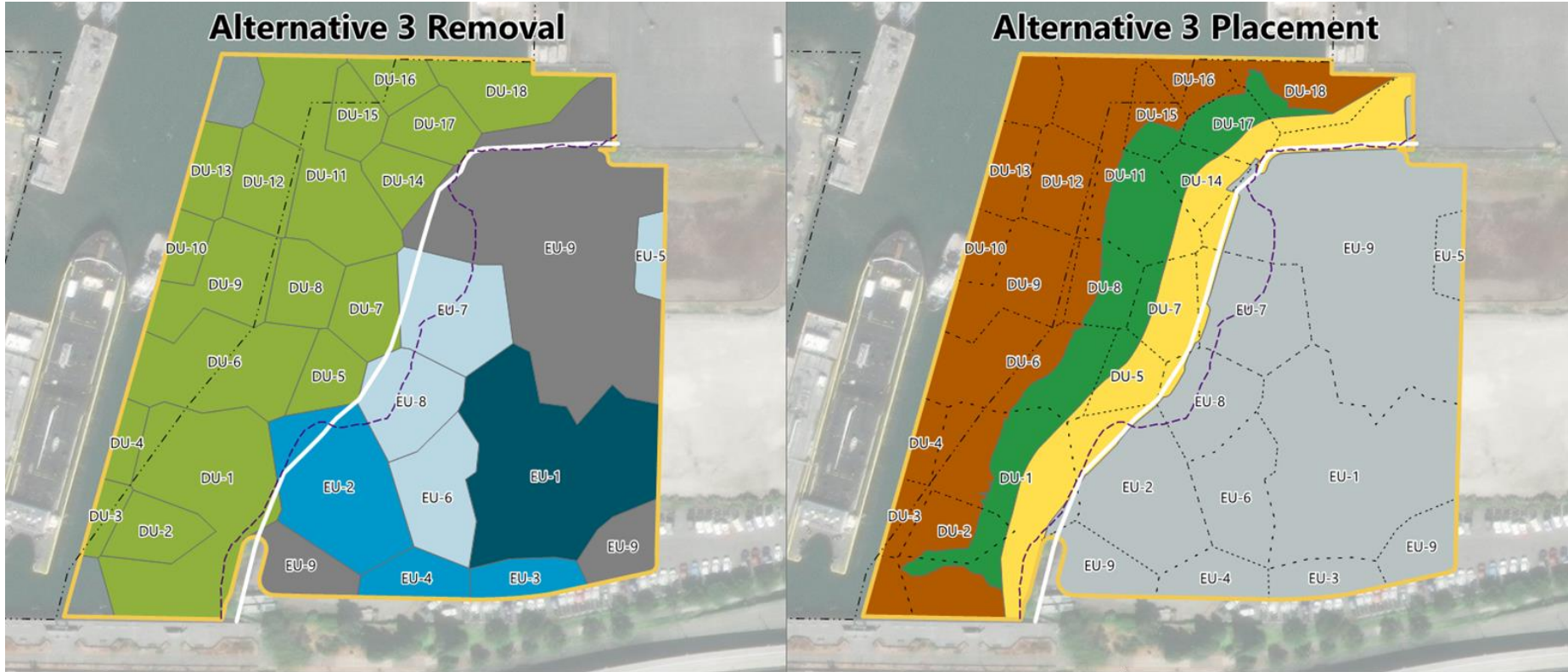
ការចូលរួមរបស់សហគមន៍គឺជាផ្នែកដ៏សំខាន់មួយនៃការសម្អាតទីតាំងនានាក្នុងកម្មវិធី Superfund របស់ EPA។ EPA នឹងពិចារណាលើយោបល់សាធារណៈនៅពេលជ្រើសរើសចំណាត់ការសម្អាតសម្រាប់ទីតាំង T-25S។ EPA អាចនឹងកែប្រែចំណាត់ការសម្អាតដែលពេញចិត្តជាង ឬជ្រើសរើសជម្រើសផ្សេងទៀតអំពីចំណាត់ការយកចេញដោយផ្អែកលើព័ត៌មានថ្មី ឬយោបល់សាធារណៈ ហើយបន្ទាប់មកពេញអនុវត្តន៍ស្តីពីចំណាត់ការ។ អនុសាសនា: ស្តីពីចំណាត់ការនឹងសង្ខេបលទ្ធផលនៃ EE/CA ហើយជ្រើសរើសចំណាត់ការយកចេញដែលត្រូវអនុវត្តនៅតំបន់នៃទីតាំង T-25S។



រូបភាព ២. លក្ខខណ្ឌដែលមានស្រាប់នៅទីតាំង Terminal 25 South (ប្រភព៖ កំពង់ផែ Seattle)



រូបភាព ៣. គំរូការស្តារឡើងវិញនូវទីជម្រកនៅចន្លោះទឹកជោរនិងទឹកឆាច និងទីជម្រកនៅទីកណ្តាប់ក្រោមទឹកឆាចនៅទីតាំង Terminal 25 South (ប្រភព៖ Anchor QEA)



LEGEND:

- Terminal 25 South Site
- Future Habitat Berm Midline
- MHHW Elevation (Existing)
- Federal Navigation Channel

Excavation Units

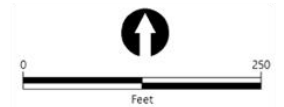
- Full Excavation of Highest RAL Exceedances and NAPL Down to Native
- Full Excavation of RAL Exceedances
- Full Excavation of RAL Exceedances to Habitat Subgrade Elevations
- Excavation of Material Without RAL Exceedances Down to Habitat Subgrade Elevations

Dredge Units

- Dredge to Deepest RAL Exceedance

Placement Type

- RMC
- Slope Backfill with Armored Rock
- Backfill to Construct Habitat Berm
- Backfill to Habitat Elevations



រូបភាព 4. ការសម្អាតដីល EPA អាញទីត្តជាង (ផែនការសម្រួលរៀងរាល់ 3) សម្រាប់ផ្នែកក្នុងទឹក និងផ្នែកដីខ្ពស់នៃទីតាំង Terminal 25 South (ប្រភព៖ Anchor QEA)