

Rapò Evalyasyon Re-itylizasyon (FINAL)

Sit Superfund Rivyè Lower Neponset
Boston ak Milton, Massachusetts

Desanm 2023



Apèsi

Sit Superfund Rivyè Lower Neponset la (Sit la) se yon segman 3.7 mil nan Rivyè Lower Neponset ki gen ladann sediman ki kontamine ak difenil poliklore (PCBs). Pati sa a nan rivyè a pase nan yon pati nan Boston, Massachusetts, toupre katye Hyde Park, Mattapan ak Dorchester, ansanm ak ti vil Milton. Rivyè Neponset la, menm jan ak pifò rivyè ki nan vil nan Nòdès, gen yon istwa endistriyèl ki long. Nan mitan ane 1700 yo, gwo rivyè a te drene youn nan basen vèsan ki pi endistriyalize nan peyi Etazini. Aktyèlman, li gen yon istwa kontaminasyon ki konplèks soti nan sous polisyon dirèk ak sous endirèk. Pandan prèske 300 ane, Rivyè Neponset la te akeyi yon pakèt itilizasyon teren endistriyèl, ki gen ladan izin idwo-elektrik. Anpil nan enstalasyon sa yo jete dechè dirèkteman nan rivyè a.

Ajans Pwoteksyon Anviwònman Etazini (EPA) gen diferan pwogram pou detèmine si gen sibstans danjere epi si genyen, kijan pou netwaye sibstans danjere yo. EPA ka netwaye yon sit kòm yon aksyon eliminasyon oswa kòm yon sit ki klase sou Lis Nasyonal Priyorite Superfund EPA a (NPL). Mezi eliminasyon yo se repons rapid pou menas imedya sibstans danjere yo pou elimine danje pou piblik la. Alòske sit NPL yo, akoz degre kontaminasyon oswa dimansyon sit yo, yo mande plis tan pou envestige, elabore plan asenisman yo epi fè koreksyon. Gen plizyè sit eliminasyon akote sit Superfund Rivyè Lower Neponset la.

Nan mwa Mas 2022, EPA te finalize mete Sit Superfund Rivyè Lower Neponset sou lis pwogram NLP Superfund la. Nan mwa Oktòb 2022, Depatman Pwoteksyon Anviwònman Massachusetts (MassDEP) te mande EPA pou l fè echantiyonaj anplis nan yon deblè dragaj yo te mete bò rivyè a nan ane 1960 yo, ki kounye a yo rele Sit PCB Riverside Square. Anplis de sa, nan Novanm 2022, MassDEP te mande asistans EPA pou evalye nesosite pou yon aksyon eliminasyon nan ansyen Sit Lewis Chemical la, ki tou kole ak Sit Superfund Rivyè Lower Neponset la. An janvyè 2023, EPA te apwouve yon plan netwayaj a koutèm oswa aksyon elimasyon \$3.9 milyon, pou ansyen sit Lewis Chemical la. Nan mwa mas 2023, EPA te kòmanse ankèt koreksyon Sit la pou plis defini limit kontaminasyon an. Pandan ete 2023 a, pwogram eliminasyon EPA a te fè echantiyon nan sit PCB Riverside Square a.

Kalandriye Sit

Dat	Aktivite Sit
2015	MassDEP te refere Sit la bay EPA pou konsiderasyon pou antre nan lis NPL.
2017-2019	EPA te dirije evalyasyon ak investigasyon sit yo.
Septanm 2021	EPA te pwopoze Sit la pou mete sou lis NPL la.
Oktòb 2021	EPA te òganize yon reyinyon piblik sou entènèt.
Mas 2022	EPA te finalize antre Sit la nan NPL la.
Otòn 2022	Mass DEP te mande EPA pou l fè echantiyon anplis epi evalye opsyon aksyon eliminasyon yo pou Sit Lewis Chemical la.
Janvyè 2023	EPA apwouve plan netwayaj pou Sit Lewis Chemical la.
Mas 2023	EPA te kòmanse ankèt koreksyon Sit la.
Ete 2023	EPA te fè echantiyonay nan sit PCB Riverside Square.

Anmenmtan avèk ankèt ak aksyon reparasyon ak eliminasyon yo dekri pi wo a, Pwogram Redevlopman Superfund EPA a, an kowòdinasyon avèk Rejyon 1 EPA, te fè yon evalyasyon reyitilizasyon pou Sit la. Objektif li se te idantifye yon fason rezonab itilizasyon teren yo prevwa alavni (RAFLU) pou bay konsèy pou pwosesis desizyon netwayaj EPA a epi eklèsi aktivite planifikasyon itilizasyon teren pa gouvènman eta ak lokal yo epi lòt pati ki enterese yo.

Rapò Evalyasyon Re-itilizasyon sa a bay enfòmasyon debaz ak idantifye aktyèl itilizasyon teren, posesyon ak konsiderasyon demografik nan Sit la ansanm ak pèspektiv moun ki gen enterè yo ak fidbak yo te rasanble an 2022 ak 2023.

Kontèks Sit la

Anvan premye kontak Ewopeyen an, Moun Massachuset nan Neponset te viv nan zòn nan. Tribi Massachuset la te viv nan anviwon 20 vilaj sou Bè Massachusetts ant aktyèl Salem ak Marshfield. Yo te travay teren an epi yo te depann de pwason, mamifè, reptil ak plant yo te jwenn akote ak nan vwa navigab yo, marekaj yo, rivyè yo, ti rivyè yo ak etan glase nan litoral New England lan.

Aprè koloni Ewopeyen, moun yo te enstale moulen bò Rivyè Lower Neponset nan kote jodi ki se Dorchester, Milton, Hyde Park ak Mattapan. Moulen yo te itilize baraj pou pwodui kouran pou vire woul moulen yo epi apre sa pou fè fonksyone pi gwo enstalasyon endistriyèl yo. Premye moulen yo te genyen yon moulen chokola, omwen uit moulen papye, ak plizyè moulen bwa, farin ak mayi. Rive 1890, moulen ki bò rivyè a te fabrike yon varyete pwodwi, tankou machandiz koton, bòt, soulye, chapo, papye, atik kabinè, mèb, blòk eten, atik eten, kwi, fèwónri (klou ak fè a cheval), rad, savon, bouji, chokola, twal fen (pwodwi kawotchou), lanmidon, twal ak kat pou jwe. Aktivite endistriyèl bò Rivyè Lower Neponset la te kontinye jiska 1965, lè dènye gwo etablisman endistriyèl la (the Walter Baker Chocolate Company, yon divizyon General Foods) te demenaje.

Ankèt pase konsènan Rivyè Neponset la, ki gen ladan pati nan Rivyè Lower Neponset la, te abòde sediman ak dlo. Kò Enjenyèr Lam Etazini (USACE), Ankèt Jeyolojik Etazini (USGS), Depatman Pwoteksyon Anviwònman Massachusetts (MassDEP) ak EPA te dirije efò sa yo.

Depatman Sante Piblik Massachusetts (DPH) te pibliye yon mizangad sou pwason pou Rivyè Neponset la an 1995. Yo te fè mizajou ladan plizyè fwa. Mizangad aktyèl la konsantre sou konsomasyon pwason Ameriken Eel ak White Sucker akòz PCB yo ak dikloro-difenil-triklowoetan (DDT). Anplis de sa, MassDEP te klase lwazi kontak prensipal nan Rivyè Neponset la kòm deteryore akòz bakteri *Escherichia coli* (*E. Coli*), Antewokòk ak PCB yo. MassDEP defini lwazi kontak prensipal kòm nenpòt lwazi oswa lòt itilizasyon dlo kote gen kontak pwolonje epi entim avèk dlo a ak yon gwo risk pou yo bwè dlo. Itilizasyon sa yo genyen ladan yo mache nan dlo, naje, plonje, navige ak ski nan dlo.

An 2002, USACE te fè yon etid ki konsantre sou pasaj, abita pwason ak itilizasyon Rivyè Neponset la pou lwazi. Kòm yon pati nan etid la, yo te kolekte epi analize de nwayo sediman. Rezilta yo te endike ke

Rapò Lis Chapit yo

1. Kontèks Sit la
2. Konsiderasyon sou Itilizasyon Teran
 - 2.1. Lokal ak Anviwònman Fizik
 - 2.2. Aksè ak Enfrastrikti
 - 2.3. Itilizasyon Teren ki Egziste Deja, pa Katye
 - 2.4. Popilasyon ak Demografi
 - 2.5. Efò Revitalizasyon ak Planifikasyon
3. Patisipasyon Moun ki Konsène yo ak Objektif Reyitilizasyon
4. Antisipe Itilizasyon Teren Alavni yon Fason Rezonab
5. Rekòmandasyon ak Pwochen Etap yo

Imaj ak Tablo

- Imaj 1 Lokal Sit ak Kontèks Rejyonal
Imaj 2 ak Tablo 1 Tip Posesyon Teren bò Sit la
Imaj 3 Zòn Posesyon Teren Piblik yo
Imaj 4 Karakteristik Jewografik ak Pant
Imaj 5a ak 5b Zòn Inondasyon Sit ak Baraj
Imaj 6 Zòn Lwazi ak Pwen Aksè
Imaj 7 Itilizasyon Aktyèl Teren ak Katye yo
Imaj 8 Katye Hyde Park
Imaj 9 Katye Mattapan
Imaj 10 Katye Milton
Imaj 11 Katye Dorchester
Imaj 12 15 Popilasyon ak Demografi
Imaj 16 ak Tablo 2 Teren DCR Posede ak Pwojè
Imaj 17 Kontribisyon Moun ki Gen Enterè yo: Nòt Kat Jeyografi ki soti nan Entèvyou 2023 yo

sediman ki anba yo te gen gwo konsantrasyon PCB, sa ki te ogmante enkyetid sou sediman, dlo ak kalite byodivèsite nan Rivyè Neponset.

An 2002 ak 2003, USGS, an kowoperasyon avèk Biwo Egzekitif Massachusetts pou Pwogram Anviwònman Afè Vwa Navigab ak EPA, te fè yon etid ki genyen ladan Rivyè Lower Neponset la. Yon dezyèm etid USGS ki te fèt soti 2004 rive 2006 te egzamine konsantrasyon, chaj ak sous PCB. Li te kolekte epi analize echantiyon sediman, dlo ak kò pwason. Etid la te jwenn ke konsantrasyon PCB yo te pi wo anpil nan echantiyon nwayo sediman yo te kolekte anba pwen rankont Mother Brook ak Rivyè Neponset la.

An 2013, MassDEP te pran echantiyon nwayo sediman nan kat zòn bò rivyè a pou plis evalye PCB nan sediman rivyè yo. Rezilta yo te konfime ke konsantrasyon PCB yo te pi wo nan pwen rankont Rivyè Mother Brook ak Neponset la. An 2015, MassDEP te mande pou EPA konsidere rivyè a pou antre potansyèl sou lis NPL la, akòz kontaminasyon PCB nan dlo, sediman, ak pwason nan sifas la.

Nan ane 2017 ak 2018, EPA te fè evalyasyon preliminè Sit la ak ankèt sou sit la (PA/SI) pou enfòmè pakè Sistèm Klasman Danje (HRS), mekanis prensipal EPA itilize pou evalye sit yo pou antre nan lis NPL. EPA te pwopoze Sit la pou antre nan lis NPL an Septanm 2021. EPA te finalize antre Sit la nan NPL a nan Mas 2022.

Jouk jounen jodi a, te gen yon patisipasyon piblik enpòtan nan sit la ak gwoup kominotè yo te defann netwayaj pandan plizyè ane. Anons antre Sit la nan lis NPL te resevwa anpil kouvèti medyatik. Reprezantan Etazini Ayana Pressley, Reprezantan Etazini Stephen Lynch, Senatè Etanizini Elizabeth Warren ak Majistra Boston Michelle Wu te asiste yon evènman EPA ki te anonse antre Sit la nan lis NPL epi te sipòte antre Sit la nan lis la.

Konsiderasyon sou Itilizasyon Teren

Seksyon sa a nan rapò a dekri konsiderasyon sou itilizasyon teren lokal yo, tankou lokal Sit la ak anviwònman fizik, ansanm ak aksè ak enfrastrikti ki egziste deja, itilizasyon Teren ki egziste deja (selon katye), popilasyon ak demografi, ak efò revitalizasyon ak aktyèl planifikasyon yo.

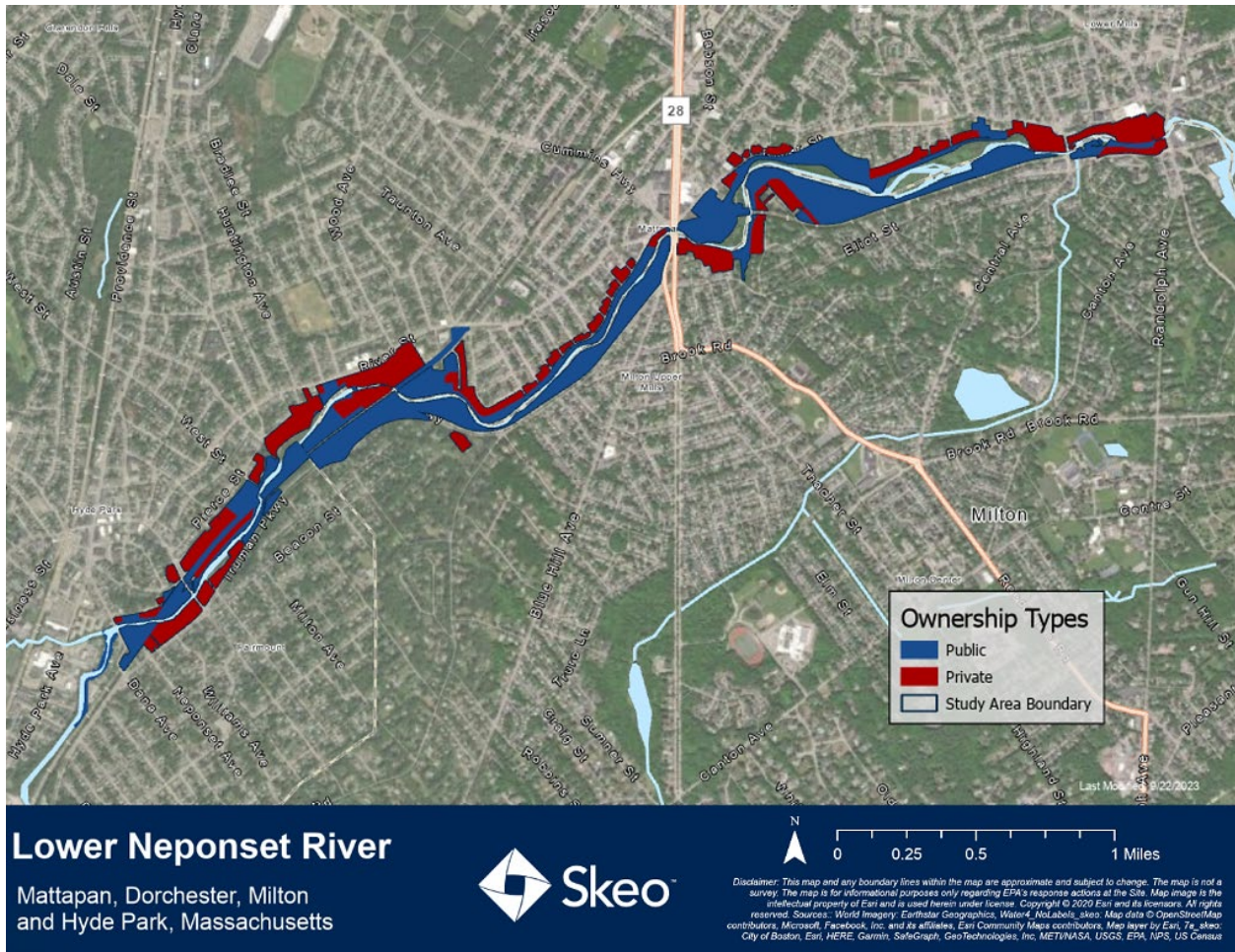
Lokal ak Anviwònman Fizik

Sit la kòmanse nan pwen rankont Rivyè Neponset ak Mother Brook la, yon branch Rivyè Neponset la, epi li koule 3.7 mil desann ale nan Baraj Walter Baker Chocolate la. Sit la gen ladan yon pwolonjman 3.7 mil nan rivyè a (yo montre sa nan Imaj 1). Pou evalyasyon referans reyitilizasyon Sit la, EPA te defini yon Zòn Etid Evalyasyon Reyitilizasyon. Li gen ladann kèk nan pwopriyete ki sitiye akote pwolonjman 3.7 mil rivyè a. Yo estime 49,682 moun ap viv nan yon distans demi mil ak Sit la. Apeprè 92,913 moun ap viv nan yon reyon yon mil toutotou Sit la. Anviwon 474,244 moun ap viv nan yon distans 4 mayls ak Sit la.¹ Seksyon Konsiderasyon Popilasyon ak Demografik rapò sa a bay plis enfòmasyon.

¹Sous: EPA EJScreen, vèsyon 2.2.



Imaj 1. Lokal Sit ak Kontèks Rejyonal



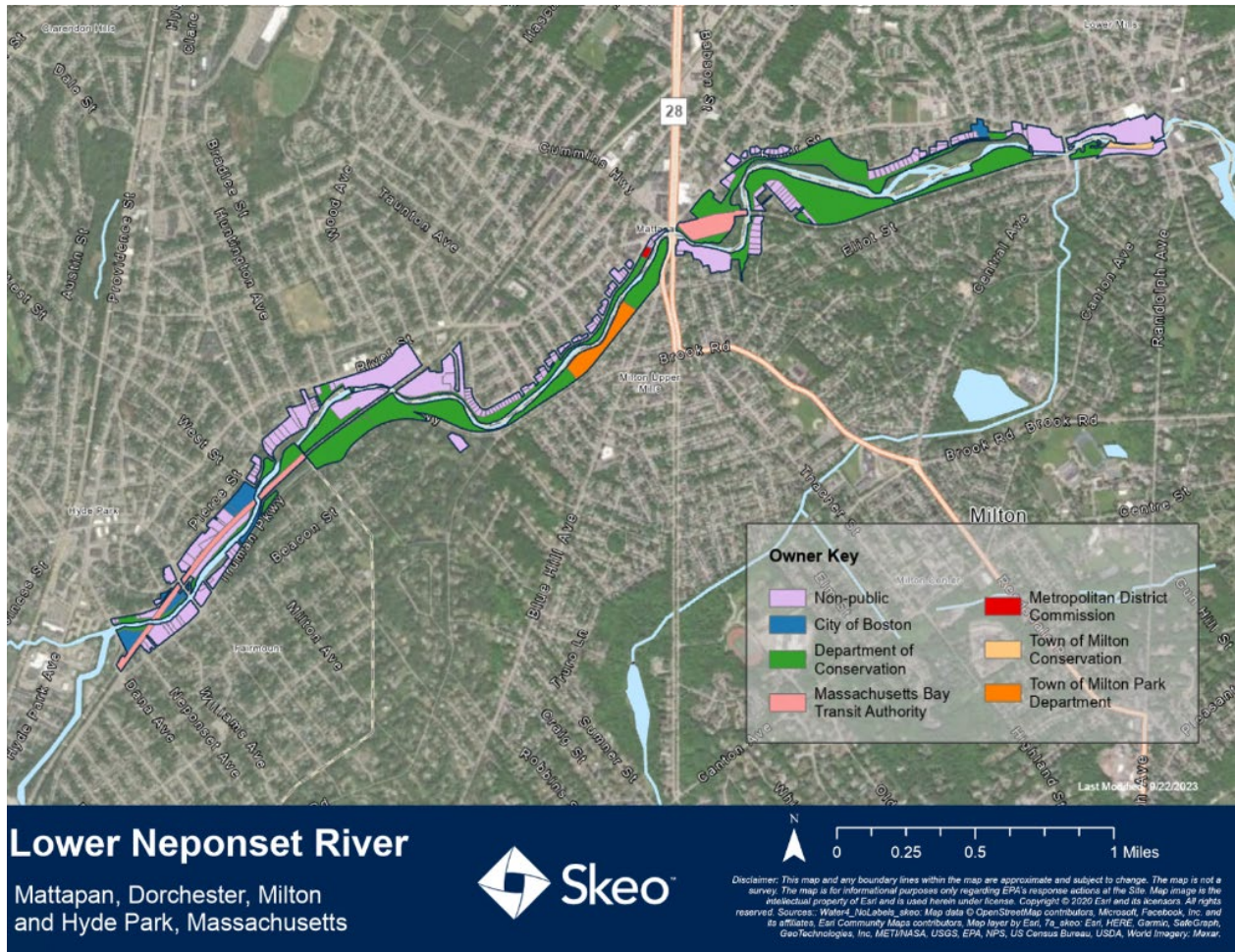
Imaj 2. Tip Posesyon Teren bò Sit la

Itilizasyon Teren ki nan Antouraj la ak Posesyon Teren

Teren rezidansyèl, komèsyal, endistriyèl, ak teren piblik yo, ki genyen ladan Espas Vèt Rivyè Neponset la, fè limit avèk Sit la. Pifò nan Sit la bòde avèk teren piblik ki se pwopriyete vil Boston, Depatman Konsèvasyon Massachusetts, Otorite Transpò Massachusetts Bay, Komisyon Konsèvasyon Milton ak Depatman Pak Milton (gade Imaj 1, Imaj 2 ak Tablo 1 pi ba a).

Tablo 1. Posesyon Teren

Tip Posesyon	Kantite Pasèl	Pousantaj Total Zòn Etid
Piblik	43	79%
Prive	32	21%

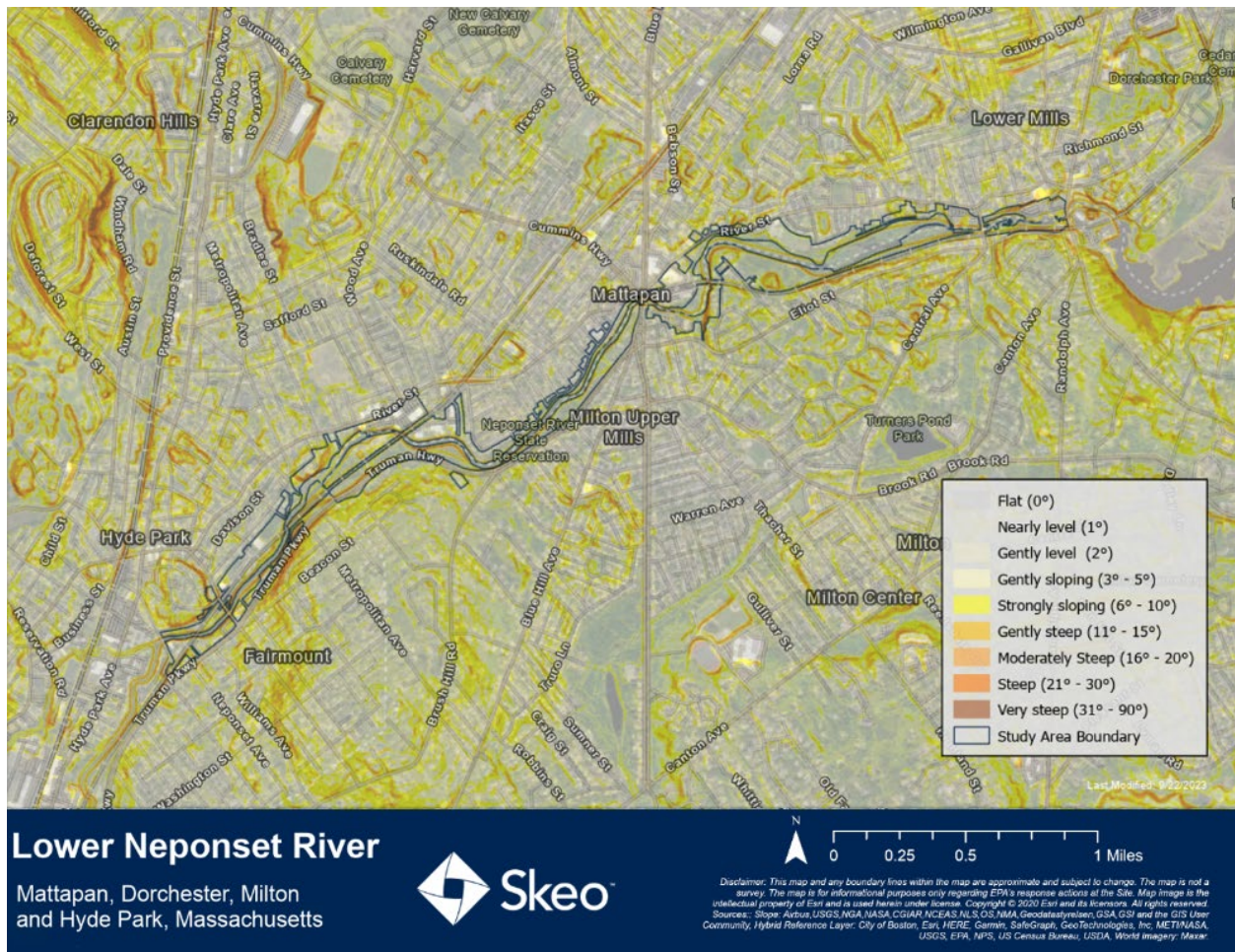


Imaj 3. Zòn Posesyon Teren Piblik yo

Karakteristik Natirèl yo

Idroloji, karakteristik jewografik, bò rivyè, plèn inondab ak zòn rivyè Sit la te subi anpil enpak akòz itilizasyon pase ak aktyèl teren zòn ki nan alantou a. Anplis de sa, baraj yo ak mezi kontwòl inondasyon yo te chanje anpil pati nan sit la.

Kanal anba rivyè Sit la soti nan anviwon 40 pye jiska 300 pye lajè epi li genyen anviwon lajè 40 ekta ki fè fwontyè avèk Vil Boston (seksyon Hyde Park, Mattapan, ak Dorchester) ak ti vil Milton. Dlo antre nan Sit la tou atravè Pine Tree Brook, yon ti branch rivyè tou pre Rezèvwa Baraj Baker a. Sit la drene dirèkteman nan Estyè Rivyè Neponset la, yon sou-bè Boston



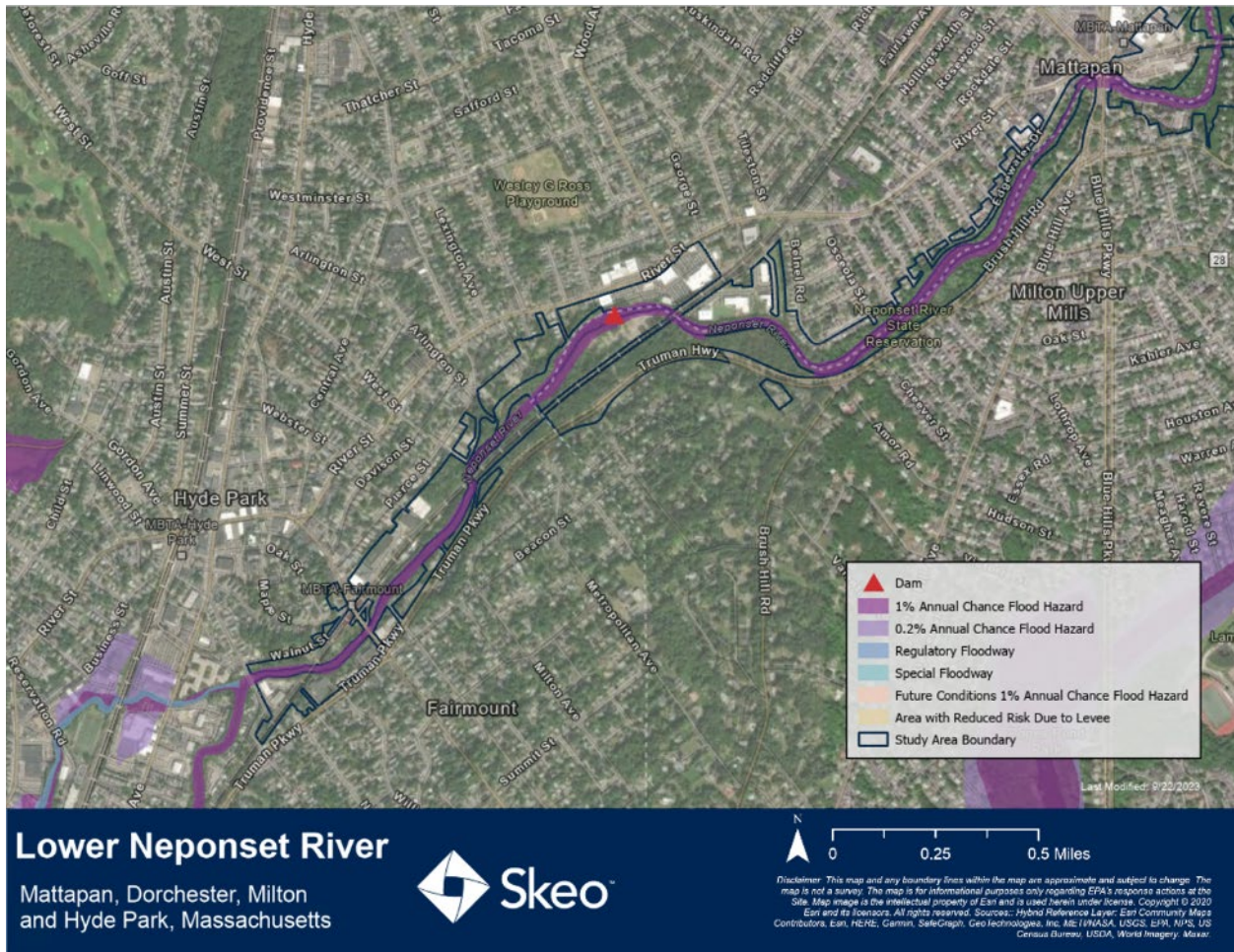
Imaj 4. Karakteristik Jewografik ak Pant

Harbor. Paske estyè sa a sipòte abita pwason anadwòm ak lapèch koki, eta a te deziyen l kòm yon Zòn Enkyetid Anviwònmanal Kritik.

Pwofondè dlo nan Sit la varye ant mwens pase 1 pye jiska apeprè 15 pye. Tout Sit la nan zòn kanal derivasyon regilatwa ak Zòn Danje Inondasyon Anyèl 100 ane oswa 1% (Imaj 4). Zòn ki antoure Sit la klase sitou kòm teren iben ak pant gradyèl (0% a 15% pant). Segman lwès Sit la, gen ladan lokal Lewis Chemical Company/Fairmont Station, gen bò rivyè apik akote rivyè a. Segman Baraj Brush Hill/Tileston ak Hollingsworth (T&H) gen karakteristik jewografik ki wo (Imaj 4).

Estrikti Baraj

Youn nan premye rezilta endistriyalizasyon bò rivyè a se te yon bezwen pou baraj idwo-elektrik pou bay kouran nan moulen ki tou pre yo. Estrikti baraj T&H ak baraj Walter Baker Chocolate rete anplas epi yo fè pati Sit la. Depatman Konsèvasyon ak Lwazi Massachusetts kontwole sekirite baraj yo. Toude baraj yo klase kòm baraj potansyèl danje Nivo II (nan wo nivo) epi yo te jije yo anjeneral nan move kondisyon an 2021. Move kondisyon, jan sa defini pa Biwo Sekirite Baraj Massachusetts Faz I Rapò Fòmèl Enspeksyon Baraj Egzijans Fòm ak Soumisyon, se lè “gwo feblès estriktirèl, fonksyonman ak antretyen yo parèt klèman pou kondisyon chajman nòmal yo”.

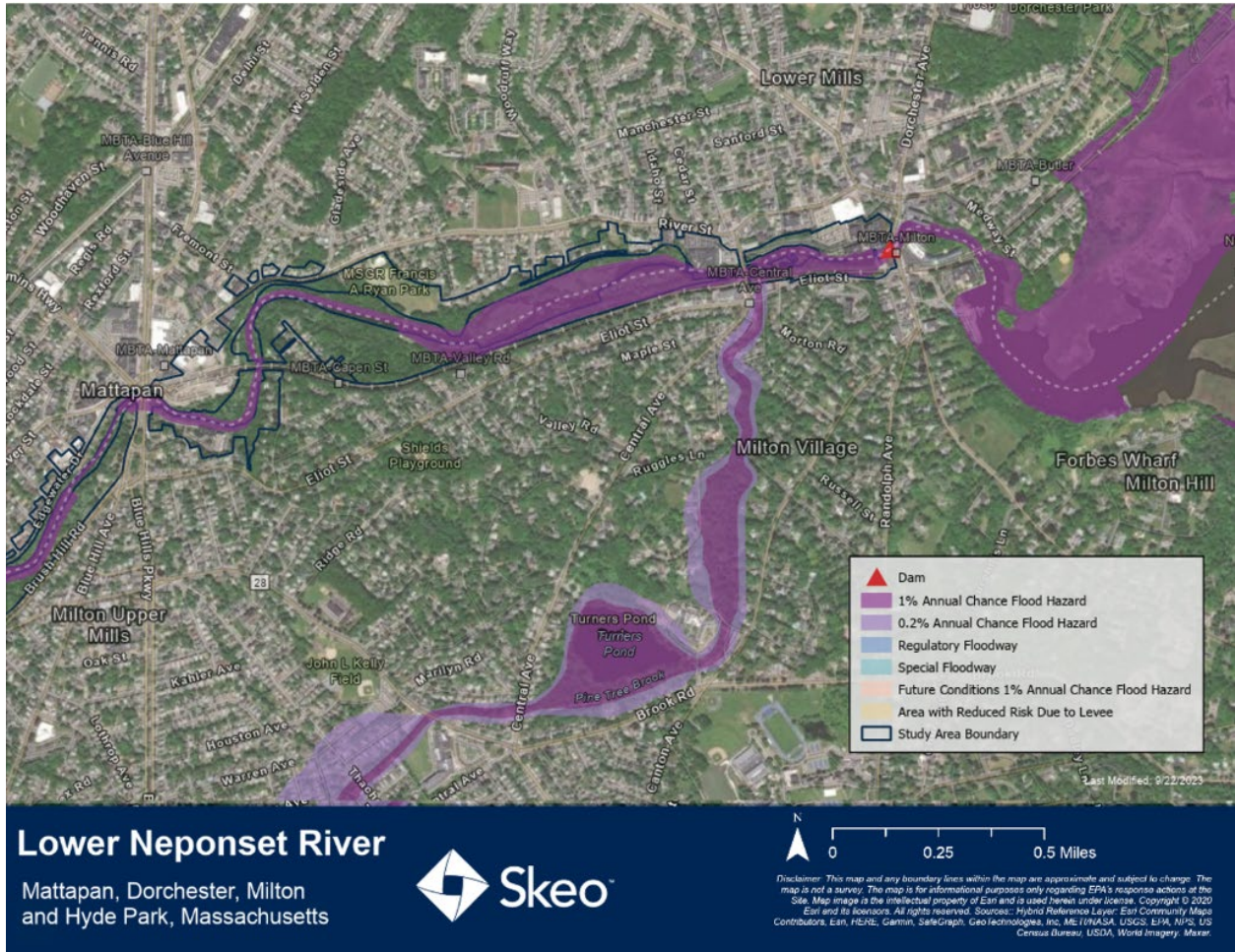


Imaj 5a. Zòn Inondasyon ak Baraj Sit la

Baraj T&H la sitiye akote pwolonjman Hyde Park/Milton nan rivyè a, nan direksyon anlè apati pon Blue Hill Avenue a (Imaj 5a). Yo te konstui baraj la pou bay yon sous dlo pou yon moulen (yo te demoli baraj la depi lè sa a) sou bò sid rivyè a. Jodi a, estrikti Baraj T&H la pa kenbe dlo ankò epi li nan move kondisyon.

Baraj Walter Baker Chocolate la (Imaj 5b) separe seksyon kanal ki kwaze nan rivyè a de pwolonjman marekaj sale kotyè yo ak mare altitud ba. Byenke baraj la kontinye kenbe dlo, li nan move kondisyon.

An 1955, gwo inondasyon te fèt nan basen rivyè a ak atravè sid New England. An 1962 ak 1964, nan kad yon efò pou kontwòle inondasyon ak ogmante lwazi nan Basen Rivyè Neponset la, Komisyon Distri Metwopoliten an (MDC, kounye a ki se yon pati nan Depatman Konsèvasyon ak Lwazi Eta a [DCR]) te repare baraj yo epi te mete mezi kontwòl inondasyon anplas. Mezi sa yo te gen ladan yo dragaj Rivyè Lower Neponset la pou apwofondi kanal la epi plase ranblè dragaj ki soti nan rivyè a nan plizyè pozisyon akote bò li yo.



Imaj 5b. Zòn Inondasyon ak Baraj Sit la



Sit Rivyè Lower Neponset – Rapò Evalyasyon Re-itylizasyon (Desanm 2023)

Aksè ak Enfrastrikti

Sit la aksesib atravè transpò piblik, machin, bisiklèt, a pye ak bato ki pa gen motè (Imaj 6). Anpil zòn lwazi yo sitiye toupre Sit la.

Wout Prensipal yo: Rezo transpò yo konfòme yo ak debi kanal rivyè a, ak wout prensipal yo sou toude bò rivyè a. Truman Highway, yon otowout divize ak aksè limite, travèse zòn Milton yo sou bò sid rivyè a, ansanm ak gwo wout tankou Central Avenue ak Brush Hill Road. Fairmount Street, Blue Hill Avenue ak Adams Street se wout kle ki gen pon ki travèse nan zòn etid la. Nan Hyde Park ak Mattapan, River Street se wout prensipal ki paralèl ak rivyè a. Ri distribitè yo ak ri rezidansyèl yo pwolonje River Street soti River Street pou rive nan enpas yo nan gwo falèz yo anlè rivyè a.

Transpò Piblik: Sit la nan yon zòn ki gen aksè a yon varyete opsyon transpò piblik. Otorite Transpò Metwopoliten Boston (MBTA) ak liy tren banlye Amtrak travèse Sit la. Estasyon tren banlye Fairmount ak Mattapan yo toupre a. MBTA opere yon liy tramwey akote Sit la. Wout otobis MBTA yo swiv gwo wout alantou Sit la.

Zòn Lwazi: Zòn lwazi piblik yo anglobe epi fè fwontyè ak pifò sit la. Zòn sa yo genyen nan yo West Street Park, Neponset River Reservation, Doyle Playground, Kennedy Playground, City Natives Community Gardens ak Ryan Playground. Wout pou bisiklèt ak pyeton yo fè pati Espas Vèt Rivyè Neponset la, ki pakouri sou anviwon 1.5 mil sit la. Genyen tou senk lansman piblik kannòt ak/oswa kayak akote sit la: Lansman Truman Parkway nan Hyde Park, Kennedy Playground/Lansman Esplanade Neponset nan Mattapan, Lansman Ryan Playground nan Mattapan, Lansman Central Avenue nan Mattapan, ak lansman Baker Dam Portage nan Milton.





Imaj 6. Zòn Lwazi ak Pwen Aksè

Itilizasyon Teren ki Egziste Deja, pa Katye

Hyde Park (Vil Boston)

- Kominote Hyde Park la anglobe zòn lwès Sit la nan vil Boston, ki gen ladan pwen rankont rivyè a avèk Mother Brook ak teren sou bò nò ak sid Sit la.
- Itilizasyon teren akote Sit la gen ladan enstalasyon komèsyal, endistriyèl ak kominotè nan sidwès la ak zòn rezidansyèl yo nan zòn lès kominote a.
- Hyde Park gen ladan tou estasyon ak liy tren Fairmont MBTA, senk lansman bato, de pon pou tren, de pon wout ak Baraj T&H.
- Karakteristik Jewografik lokal yo varye anpil. Anpil pwopriyete ki adjasan ak rivyè a nan yon altitud pi wo pase vwa navigab la. Akòz bò pant apik yo ak modèl itilizasyon teren yo, aksè piblik dirèk nan rivyè a ak vi sou rivyè a limite. Pwopriyete ak zòn lwazi leta posede akote sit la gen ladan West Street Urban Wild ak Doyle Park, ke DCR jere.
- Sit Lewis Chemical la ki mezire 0.9 ekta nan yon katye ki gen biznis ak kay. Sit la gen twa pasèl. Vil Boston posede de ladan yo. Eta a posede twazyèm pasèl la. Sit la sitye akote Rivyè Neponset la. Eitou li pre estasyon tren Fairmount Massachusetts Bay Transportation Authority ak ray tren yo.

Nan mwa janvye 2023, EPA te apwouve yon plan netwayaj akoutèm \$3.9 milyon, ke yo rele tou aksyon eliminasyon, pou sit la. EPA te kòmanse aksyon eliminasyon an nan mwa Avril. Objektif la se elimine sous kontaminasyon an gras ak ekskavasyon epi eliminasyon sòl ki kontamine ak lòt sibstans danjre yo. Vil la ap planifye pou reyitilizasyon zòn sa a. Li se zòn pou itilizasyon komèsyal; itilizasyon alavni yo ka genyen tou espas ouvè. Vil la pral kowòdone avèk EPA epi DCR konsènan itilizasyon l alavni pandan ak apre netwayaj.

- Sit PCB Riverside Square a sou bò nò rivyè a, nan zòn Riverside Square a. Li se youn nan lokal MDC te plase materyèl dragaj ki soti nan efò apwofondisman kanal an 1962 ak 1964, esansyèlman kreye nouvo teren. Nan mwa Oktòb 2022, MassDEP te mande pou EPA envestige plis tè dragaj ki sou sit la. Nan prentan ak ete 2023, EPA ak kontraktè li yo te reyalize yon sondaj teren, ki te gen apre l pran echantiyon tè, pou detèmine nivo kontaminasyon, si genyen. Yon fwa rezilta echantiyon yo disponib, EPA pral pibliye yon fèy enfòmasyon aktyalize ki pataje rezilta yo, ki gen ladan nenpòt aktivite netwayaj ki ka nesesè.
- Objektif jeneral DCR nan zòn nan gen ladan kreye yon nouvo wout koneksyon ant West Street ak Doyle Park ak yon nouvo pon pou pyeton travèse nan Osceola Street.
- Anplis planifikasyon wout k ap kontinye yo, DCR gen tou yon plan prensipal pou espas vèt epi pwojè amelyorasyon wout ak transpò k ap kontinye yo, tankou kalme trafik bò Truman Highway ak etid sou sekirite pyeton yo. DCR kontinye siveye kondisyon Baraj T&H tou, avèk plan aktyèl pou ranplase youn nan pòt yo, epi pa gen plan akoutèm pou retire baraj.

Mattapan (Vil Boston)

- Katye Mattapan se nan nòdès Hyde Park, sou bò nò gwo rivyè a.
- Katye a gen ladan Mattapan Square, yon gwo distri komèsyal, ansanm ak pak, espas ouvè ak itilizasyon teren rezidansyèl bò rivyè a.
- Mattapan gen ladan tou liy ak estasyon MBTA, tramwey Mattapan nan, wout Neponset la, Lakou Rekreyasyon Ryan ak plizyè travèse rivyè, nan Pon Rivyè Harvest, Travèse Central Avenue, wout pyeton Rivyè Neponset la ak Travèse Adam Street.
- Karakteristik jewografik lokal yo gen ladan yo pant gradyèl ak rivyè apik, ak anpil pwopriyete adjasan a rivyè nan altitud wo anlè vwa navigab la. Pwen aksè dirèk rivyè yo genyen senk zòn lansman bato ak zòn lwazi ak peyizaj.
- Alafwa pwojè santye Edgewater yo pwopoze a ak yon pon pou pyeton yo pwopoze nan Osceola Street sitye nan Mattapan.
- Objektif minisipal lokal yo genyen ladan yo jwenn reyitilizasyon pwodiktif pou pasèl ki aplikab yo, dirije efò angajman kominotè yo pou fasilite planifikasyon, ak eksplòre potansyèl chanjman dekoupaj zòn pou Mattapan Square ak mete ajou distri dekoupaj zòn rezidansyèl yo. [PLAN: Mattapan](#), te adopte nan mwa Me 2023, konsantre sou devlopman ekonomik, kwasans to mache ak kwasans lojman abòdab ki oryante sou transpò piblik, ak prezèvasyon repitasyon ak kalite inik katye a.

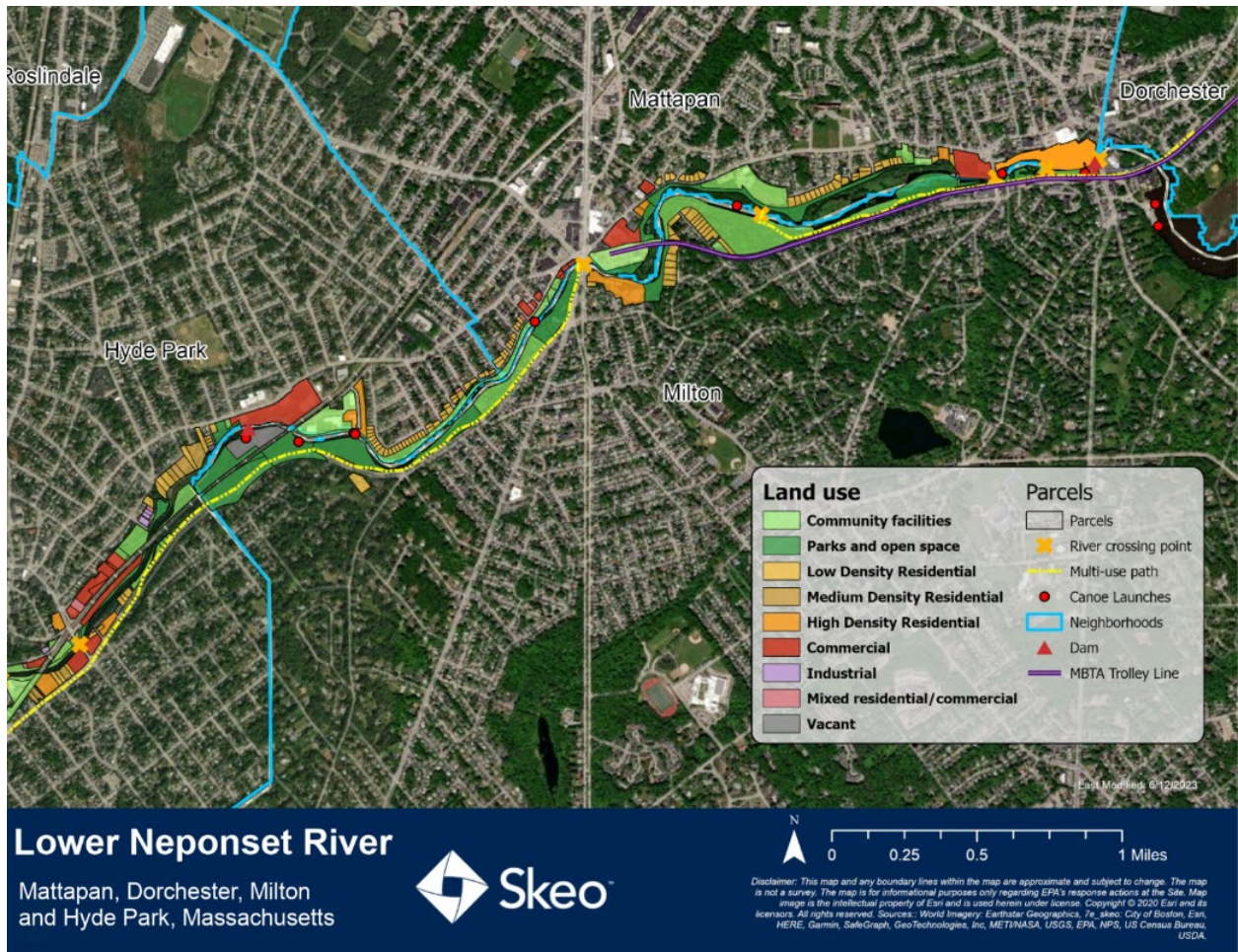
Ti Vil Milton

- Pifò nan bò sid Sit la sitye nan Milton.

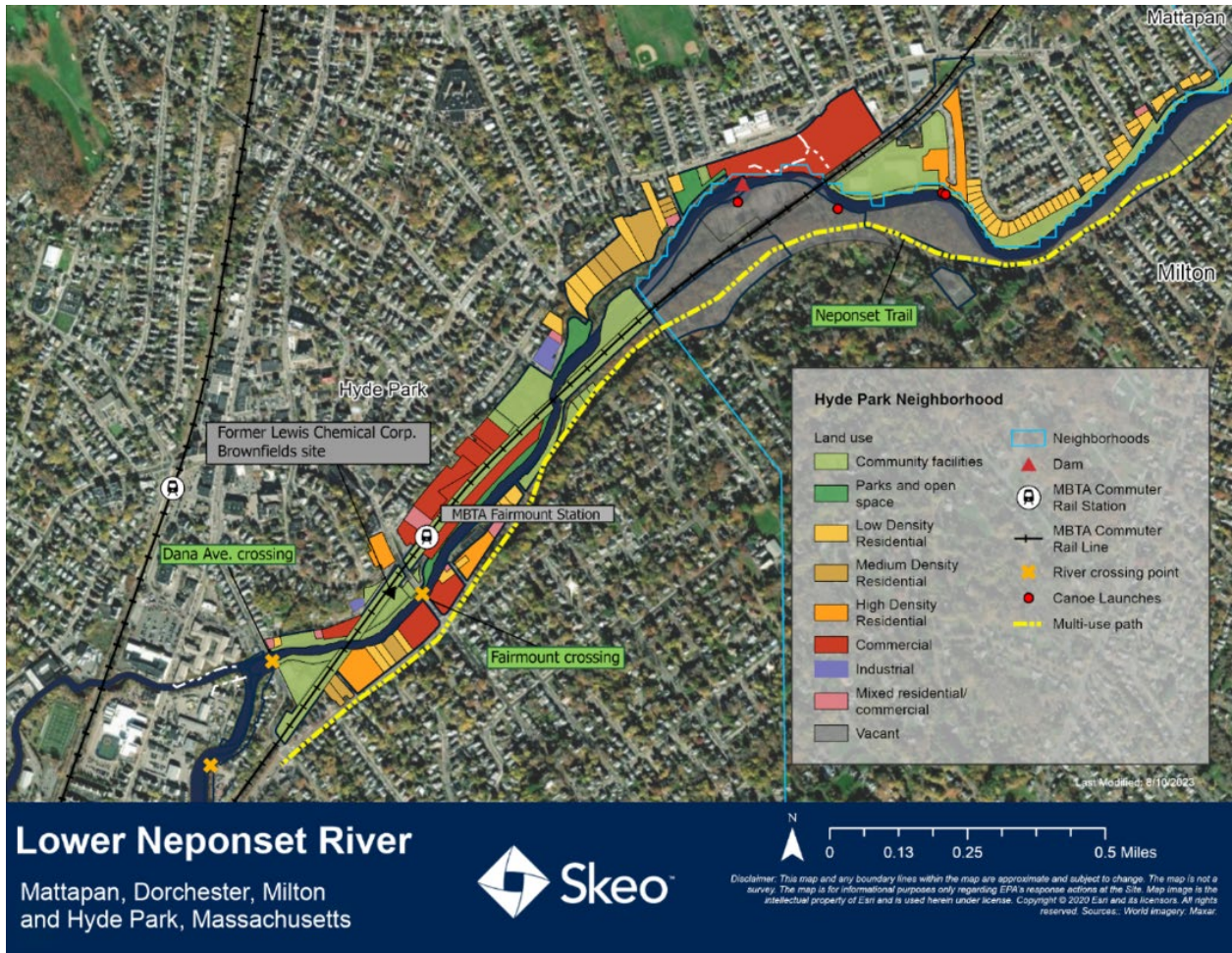
- Zòn sa a gen ladan espas ouvè, enfracstrikti transpò, enstalasyon kominotè ak kèk itilizasyon teren rezidansyèl.
- Zòn espas ouvè Milton yo gen ladan yo wout pyeton ki bay aksè vizyèl ak fizik nan rivyè a.
- Karakteristik jewografik lokal yo gen ladan yo bò rivyè gradyèl ak apik. Pati Sidès ak anwo nan Milton gen ladan anba rivyè a. Zòn lwès yo se gwo zòn plat ki bay pi bon aksè nan rivyè. Se DCR ki posede anpil pasèl bò kote Sit la (pwopriyete piblik).
- Pwopriyete prive Milton Falls toupre Baraj T&H. Pwopriyete a ka bay opòtinite pou aksè nan rivyè pou lwazi epi li ta kapab tou yon bon lokal netwayaj pou EPA. Pwopriyete a gen pwoblèm aksè, akòz konfigirasyon liy tren an, rezo wout yo ak Baraj T&H.
- Objektif minisipal lokal yo genyen nan yo kreyasyon travèse rivyè ak koneksyon pou pyeton yo, posiblite redevlopman nan sit 2 Adams Street akote Baraj Walter Baker Chocolate, epi fè mizaajou nan [Plan Espas Ouvè ak Lwazi](#) vil la.
- Zòn Baraj Baker a gen ladan yon ansyen faktori chokola ki se yon resous istorik lokal ki gen anpil valè.

Dorchester (Vil Boston)

- Zòn ki plis nan nòdès Sit la gen ladan yon ti pati nan Dorchester. Karakteristik lokal yo gen ladan yo Baraj Baker a, pon Adams Street ak estyè Rivyè Neponset anba Sit la.
- Ventura Park sitiye nan zòn sa a epi li bay aksè bato nan pòsyon nan rivyè a ki koule desann soti nan Baraj Baker atravè estyè Rivyè Neponset la ak abita marekaj sale marè li yo.
- Karakteristik jewografik lokal yo gen ladan yo kèk teren pant lejè a modere akote larivyè a.



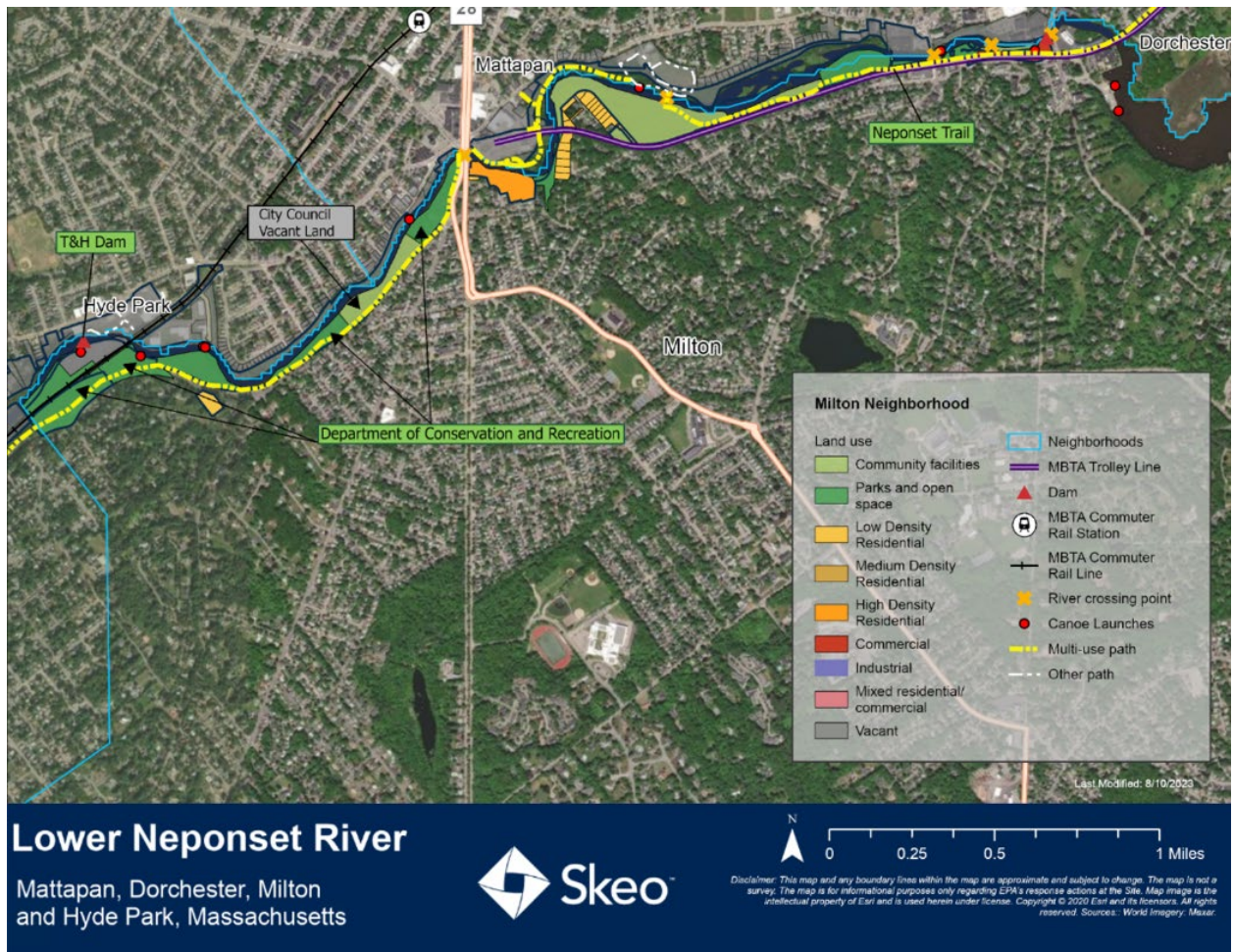
Imaj 7. Itilizasyon Aktyèl Teren ak Katye yo



Imaj 8. Katye Hyde Park



Imaj 9. Katye Mattapan



Imaj 10. Katyè Milton



Imaj 11. Katye Dorchester

Konsiderasyon sou Popilasyon ak Demografik

Anplis de konsiderasyon sou itilizasyon teren lokal yo, popilasyon, lojman, byennèt ekonomik ak sante piblik zòn nan se faktè kle ki eklèsi konsiderasyon sou itilizasyon teren alavni. Seksyon sa a nan rapò a bay yon analiz demografik sou Sit la ak zòn ki nan alantou a. Zouti Evalyasyon Ekite Superfund Pwogram Redevlopman Superfund EPA a te bay analiz la. Evalyasyon l sou faktè demografik ak sante piblik yo ede sipòte ak fasilite diskisyon reyitilizasyon, ki gen ladan yo konsiderasyon nan jistis anviwòmantal ak enkyetid ekite tankou deplasman ekonomik ak dezangajman ekonomik.

Rezime Jeneral Sit la

Sit la genyen sitou yon kantite dlo, kidonk zouti a te itilize yon reyon demi mil alantou lim sit la pou reflekte popilasyon zòn nan pi byen. Anviwon 49,682 moun ak 17,506 kay sitye nan lespas yon reyon demi mil ak Sit la. Popilasyon sa a gen yon revni pou chak abitan ki estime a \$43,043. Zouti depistaj jistis anviwòmantal ak kat jeyografik EJScreen EPA a te idantifye faktè risk demografik ak anviwòmantal yo nan Sit la. Done ki soti nan EJScreen yo rapòte an pèsantil epi valè sa yo konpare rezidan lokal yo ak tout lòt moun nan peyi a. Yon valè pèsantil reprezante popilasyon Etazini an ki gen yon valè egal oswa pi ba. Yon pèsantil 80^{yèm} pa egzanp, vle di ke valè endikatè a pi wo pase kote 80% nan popilasyon Etazini an ap viv. 80^{yèm} pèsantil la se jeneralman yon pwen depa pou idantifye zòn ki ka jistifye plis konsiderasyon, analiz, oswa sansibilizasyon EJ .

Nan 17 endikatè yo analize, 11 te pi wo pase 80yèm pèsantil nasyonalman atravè sit la. Endikatè sa yo genyen revni fèb, moun ki pa blan, to chomaj, moun ki gen plis pase 64 ane oswa ki poko gen 5 an, penti abaz plon, ak opresyon. Zouti a te analize tou zòn sit la pou faktè ki siyale dezangajman kwonik. Sit la se nan yon zòn ki defavorize nan sèvis medikal. Otowout, liy tren ak liy transmisyon yo nan distans yon demi mil ak Sit la. Atravè sit la, jiska 21% nan popilasyon an pa gen aksè entènèt, sa pi wo pase mwayèn nasyonal 10% an, ak kominote ki gen yon deziyasyon vilnerabilite sosyal ki wo anpil dapre Sant pou Kontwòl Maladi (CDC) epi yo idantifye kòm defavorize, dapre Zouti Depistaj Jistis Klimatik ak Jistis Ekonomik Mezon Blanch (CEJST).

Zòn sit la gen ladan inite lojman piblik oswa sibvansyone, 64% nan popilasyon an depanse plis pase 30% nan revni li pou lwaye, epi zòn nan gen yon pousantaj lojman vid 12%. Avantaj sit la yo idantifye yo genyen lefèke li pa nan yon zòn difikilte alimantè, gen pak ak espas ouvè sou sit la, epi paske li nan yon zòn ki trè fasil pou mache. Valè medyàn kay ak lwaye yo pi wo pase valè medyàn nasyonal yo, epitou gen Lekòl Piblik MATCH Community Day Charter ki sitiye nan distans 500 pye ak Sit la; li gen yon kantite enskripsyon anviwon 650 elèv. Plizyè etablisman gadri ak preskolè tou nan distan 500 pye ak Sit la, k ap sèvi plizyè santèn tibebe, timoun piti ak jèn timoun.

Hyde Park

Nan Hyde Park, analiz la te jwenn faktè jistis anviwòmantal pou revni fèb, moun ki pa blan, ki nan chomaj, ki izole akoz lang, ki gen mwens pase edikasyon segondè, ki poko gen 5 ane ak plis pase 64 ane yo, tout te pi wo pase 80yèm pèsantil nasyonalman, ansanm ak endikatè pou penti abaz plon tank estokaj souteren. Pousantaj fèb esperans lavi te nan 63^{yèm} pèsantil nasyonalman. Maladi kè te nan 60yèm pèsantil nivo nasyonal la. Opresyon te nan 97^{yèm} pèsantil nasyonalman. Pati sa a nan Hyde Park gen ladan tou yon zòn ki defavorize nan sèvis medikal. Liy tren ak transmisyon pwolonje nan zòn nan.

Atravè zòn sa a nan Hyde Park, jiska 21% nan popilasyon an pa gen aksè entènèt, pi wo pase mwayèn nasyonal 10% an. Zòn sa a gen deziyasyon vilnerabilite sosyal ki pi wo selon CDC a ak yon deziyasyon kominote defavorize selon zouti CEJST Mezon Blanch lan. Atravè zòn nan, jiska 58% nan popilasyon lokal la depanse plis pase 30% nan revni yo nan lwaye, epi gen lojman piblik/sibvansyone nan zòn nan. Pousantaj lojman vid ki pi wo an se 4% epi li tonbe pi ba pase mwayèn nasyonal 11% an; lwaye medyàn se \$1,201, sa ki pi wo pase medyàn nasyonal \$1,163, epi valè medyàn kay se \$531,400, sa ki pi wo pase medyàn nasyonal \$244,900.

Mattapan

Nan Mattapan, analiz la te jwenn faktè jistis anviwònmantal pou revni fèb, moun ki pa blan, ki nan chomaj, ki izole akòz lang, ki gen mwens pase edikasyon segondè, ak ki poko gen 5 ane yo, tout te pi wo pase 80yèm pèsantil nasyonalman, ansanm ak endikatè pou patikil dyezèl, penti abaz plon tank estokaj souteren. Pousantaj fèb esperans lavi te nan 70yèm pèsantil nasyonalman. Maladi kè te nan 60yèm pèsantil nivo nasyonal la. Opresyon te nan 98yèm pèsantil nasyonalman. Pati sa a nan Mattapan gen ladan tou yon zòn ki defavorize nan sèvis medikal. Liy tren pwolonje nan zòn nan. Jiska 15% nan popilasyon an pa gen aksè entènèt, epi zòn nan klase pami zòn ki gen plis vilnerabilite sosyal selon CDC. Zòn nan gen ladan tou kominote defavorize yo. An total, 62% nan popilasyon an depanse plis pase 30% nan revni nan lwaye, epi gen lojman piblik/sibvansyone nan zòn nan. Pousantaj lojman vid 12% an depase mwayèn nasyonal 11%; pri lwaye medyàn se \$1,345 ak valè medyàn kay se \$480,100, toulede pi wo pase medyàn nasyonal yo.

Dorchester

Nan Dorchester, analiz la te jwenn faktè jistis anviwònmantal pou moun ki poko gen 5 ane ak plis pase 64 ane ki te pi wo pase 80yèm pèsantil nasyonalman, ak endikatè jistis anviwònmantal pou moun ki izole akòz lang, ki gen mwens pase edikasyon lekòl segondè, ak moun ki pa blan yo nan 60yèm a 80yèm pèsantil nasyonalman. Endikatè pou patikil dyezèl, penti abaz plon ak tank depo anba tè yo, yo tout te pi wo pase 70yèm pèsantil la. Opresyon te nan 79yèm pèsantil la. Yon liy transmisyon travèse zòn sa a. Atravè zòn sa a nan Dorchester, jiska 7% nan popilasyon an pa gen aksè entènèt. Zòn sa a nan deziyasyon vilnerabilite sosyal soti nivo modere pou rive wo CDC. Atravè zòn sa a, jiska 52% nan popilasyon an depanse plis pase 30% revni pou lwaye, epi gen lojman piblik/sibvansyone nan zòn nan. Pousantaj lojman vid se 2%, sa ki pi ba pase mwayèn nasyonal la; pri lwaye medyàn se \$1,556 epi valè medyàn kay se \$554,700, toulede pi wo pase medyàn nasyonal yo.

Milton

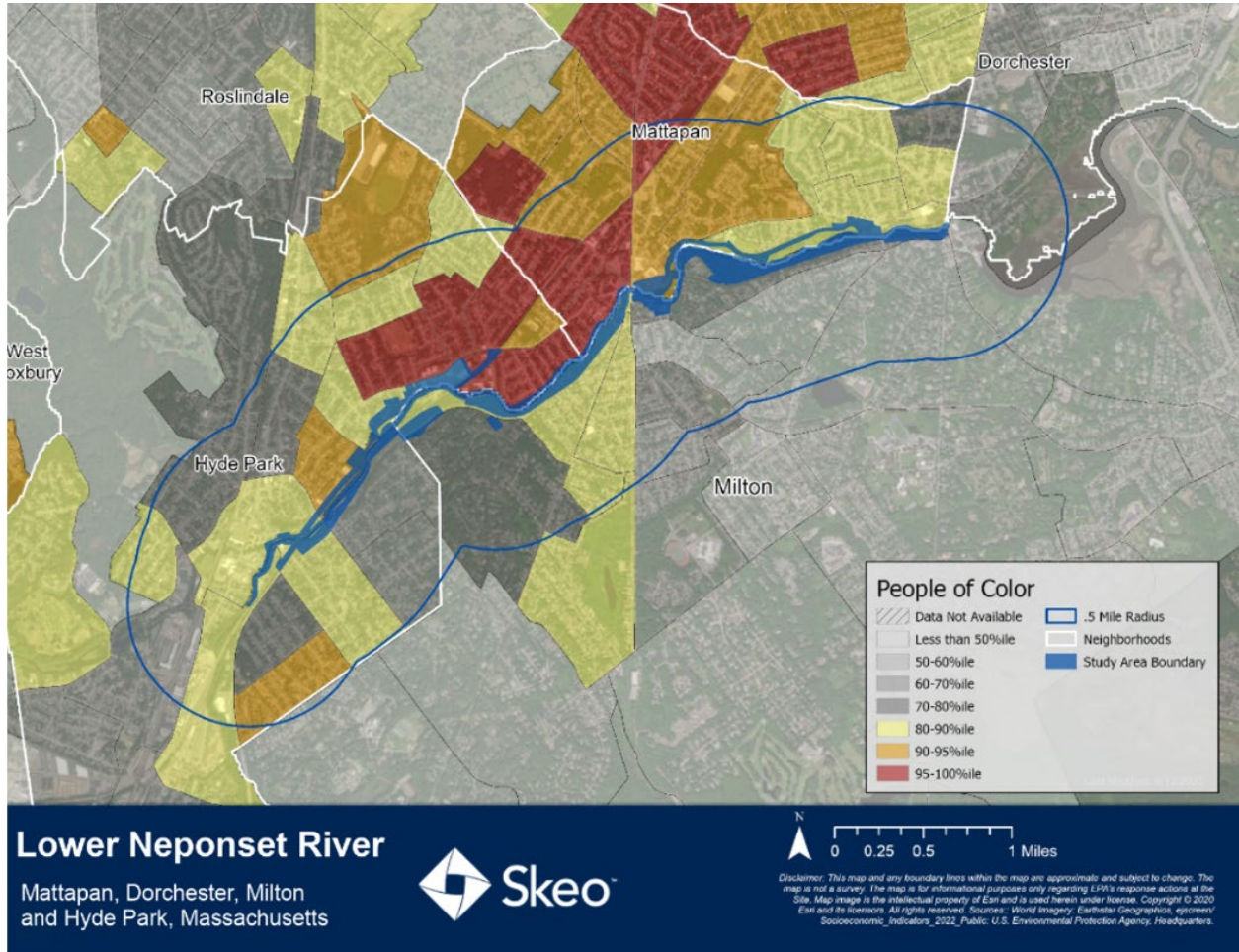
Nan Milton, analiz la te jwenn faktè jistis anviwònmantal pou revni fèb, moun ki pa blan, chomaj, izolman lengwistik, mwens pase edikasyon segondè, ki poko gen 5 ane, plis pase 64 ane, patikil dyezèl, penti abaz plon, ak tank estokaj anba tè yo te pi wo pase 70yèm pèsantil nasyonalman. Liy transmisyon kouran pase nan zòn nan. Nan zòn sa a, jiska 10% nan popilasyon an pa gen aksè entènèt. Zòn sa a nan deziyasyon vilnerabilite sosyal CDC soti nivo ba rive modere. Atravè zòn sa a nan Milton, jiska 64% nan popilasyon an depanse plis pase 30% revni nan lwaye, epi gen lojman piblik/sibvansyone nan zòn nan. Pousantaj lojman vid se 4%, sa ki pi ba pase mwayèn nasyonal la; pri lwaye medyàn se \$2,065 epi valè medyàn kay se \$786,900, toulede pi wo pase medyàn nasyonal yo.

Tablo Rezime Done Zouti Evalyasyon Ekite pou Sit Superfund Rivyè Lower Neponset la

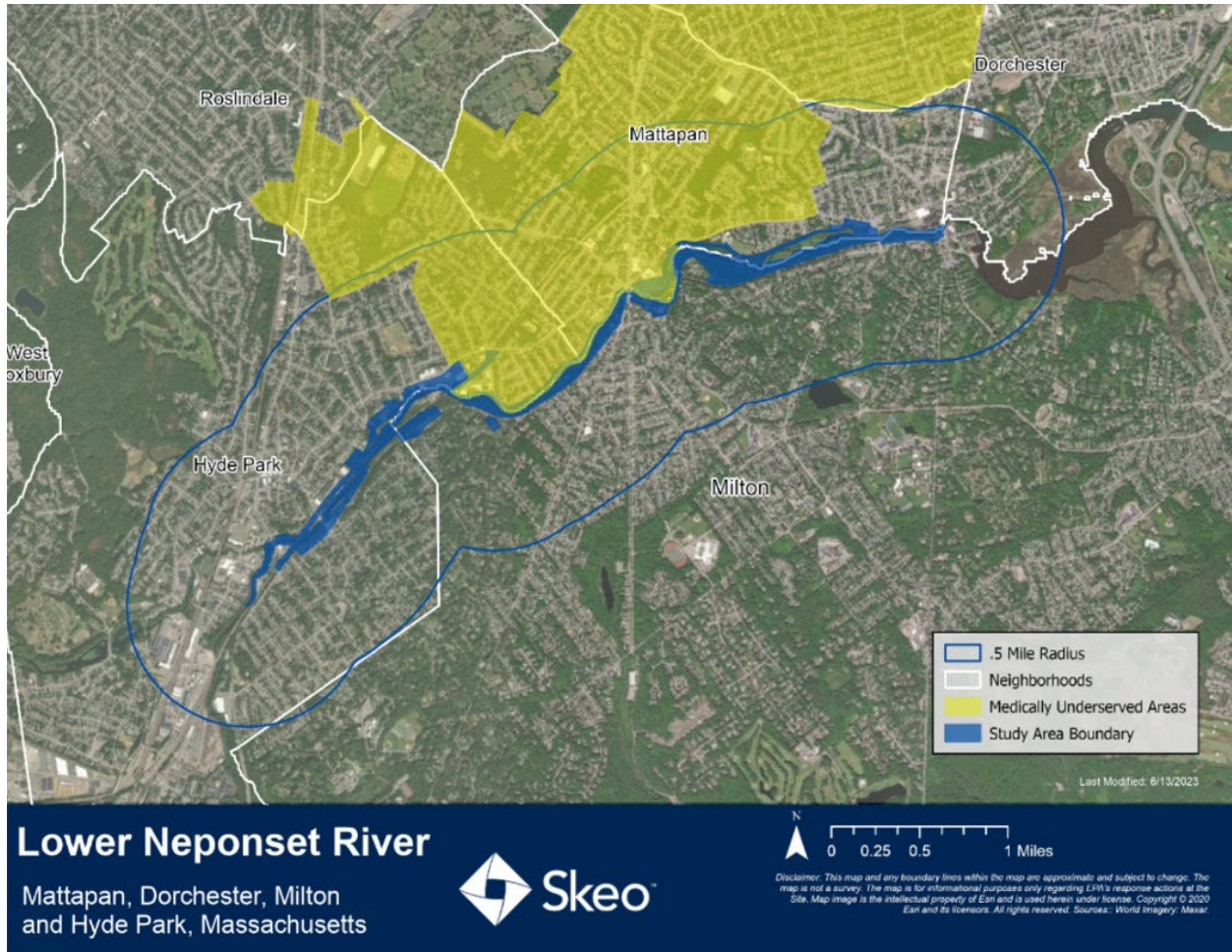
	Kouch nan Kat Jewografi a	Valè Sit la	Limit
FAKTÈ EJ YO	Revni Fèb	94 ^{yèm} pèsantil	Pi wo pase 80yèm %til nasyonalman
	Moun ki Pa Blan	98 ^{yèm} pèsantil	Pi wo pase 80yèm %til nasyonalman
	To Chomaj	99 ^{yèm} pèsantil	Pi wo pase 80yèm %til nasyonalman
	Ki Pale Anglè yon Fason Limite	98 ^{yèm} pèsantil	Pi wo pase 80yèm %til nasyonalman
	Mwens ke Nivo Lekòl Segondè	88 ^{yèm} pèsantil	Pi wo pase 80yèm %til nasyonalman
	Pi wo laj 64	92 ^{yèm} pèsantil	Pi wo pase 80yèm %til nasyonalman
	Pi Ba Laj 5	96 ^{yèm} pèsantil	Pi wo pase 80yèm %til nasyonalman
	PM 2.5	25 ^{yèm} pèsantil	Pi ba pase 50yèm %til nasyonalman
	Ozòn	31 ^{yèm} pèsantil	Pi ba pase 50yèm %til nasyonalman
	Diesel PM	89 ^{yèm} pèsantil	Pi wo pase 80yèm %til nasyonalman
	Risk Respiratwa	31 ^{yèm} pèsantil	Pi ba pase 50yèm %til nasyonalman
	UST	98 ^{yèm} pèsantil	Pi wo pase 80yèm %til nasyonalman
	Penti Abaz Plon	99 ^{yèm} pèsantil	Pi wo pase 80yèm %til nasyonalman
	Dlo Ize	11 ^{yèm} pèsantil	Pi ba pase 50yèm %til nasyonalman
	Fèb Esperans Lavi	70 ^{yèm} pèsantil	50yèm – 80yèm %til nasyonalman
	Maladi Kè	60 ^{yèm} pèsantil	50yèm – 80yèm %til nasyonalman
Opresyon	98 ^{yèm} pèsantil	Pi wo pase 80yèm %til nasyonalman	
FAKTÈ DEZANGAJMAN YO	Difisil pou Jwenn Manje	N	Pa Prezan
	Zòn ki Defavorize nan Sèvis Medikal	Y	Prezan
	Pak Ak Espas Ouvè	0 mi (sou Sit)	Nan lespas .25 Mil
	Otowout	.5 mi	Nan lespas .5 Mil
	Wout Tren	0 mi (sou Sit)	Nan lespas .25 Mil
	Liy Transmisyon	0 mi (sou Sit)	Nan lespas .25 Mil
	Katye Istorik Pratik Diskriminasyon	N	Nan Zòn Ki Pa Gen Pratik Diskriminasyon
	Zòn Tribal Yo	N	Pa Prezan

	Koneksyon Entènèt (% mank)	21%	Pi wo Pase Mwayèn Nasyonal (10%)
	Kominote Defavorize CEJST yo	Y	Prezan
	Endèks Vilnerabilite Sosyal CDC	.97	Gwo Vilnerabilite (.75-1)
	Endèks Pou Mache (1-20)	18.6	Ki Plis Aksesib a Pye (15-20)
	% Djòb Rejyonal Aksesib atravè Transpò	26%	10-30%
	% Popilasyon Aksesib atravè Transpò	15%	10-35%
	% Travayè Salè Fèb ki Aksesib atravè Transpò Piblik	3%	Mwens ke 10%
FAKTÈ DEPLASMAN YO	Lojman Piblik oswa Lojman Sibvansyone	Y	Prezan
	>30% Revni nan Lwaye	64%	Pi wo Pase Mwayèn Nasyonal (46%)
	Valè Medyàn Kay	\$786,900	Pi Wo Pase Medyàn Nasyonal \$244,900
	Lwaye Medyàn	\$2,065	Pi Wo Pase Medyàn Nasyonal \$1,163
	Lojman Vid	12%	Pi wo Pase Mwayèn Nasyonal (11%)

Imaj 12-15 mete aksan sou kèk nan faktè Zouti Evalyasyon Ekite yo te itilize pou fè analiz sa a epi dekri fason done yo parèt nan espas alantou sit la. Tablo rezime ki pi wo a bay lis pi gwo valè pou chak faktè ki pwodui sou tout limit sit la ak nan yon reyon demi mil.



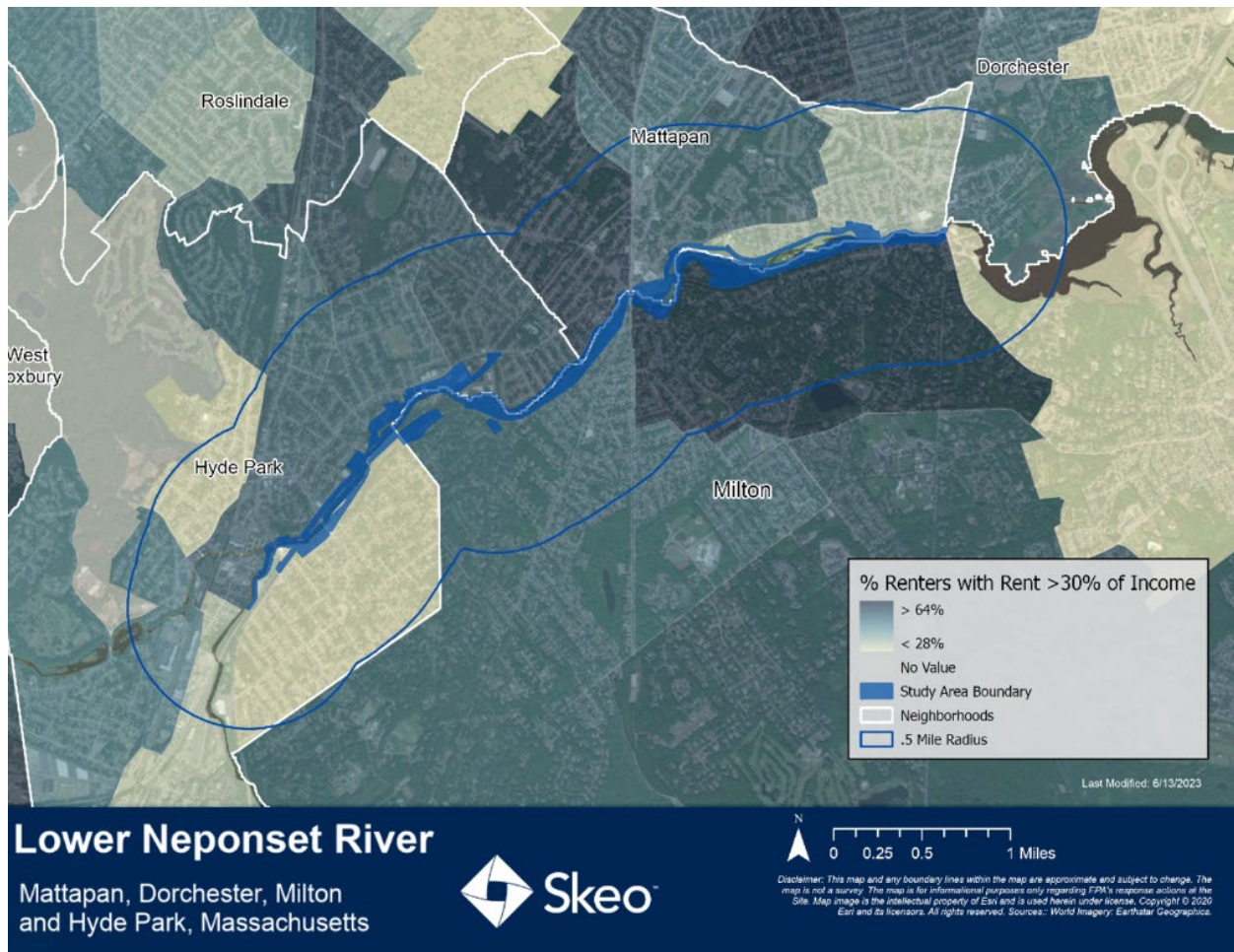
Imaj 12. Popilasyon Moun ki pa Blan



Imaj 13. Zòn ki Defavorize nan Sèvis Medikal yo



Imaj 14. Kominote Defavorize CEJST yo



Imaj 15. Popilasyon ki Peye Plis Pase 30% Revni nan Lwaye

Efò Revitalizasyon ak Planifikasyon

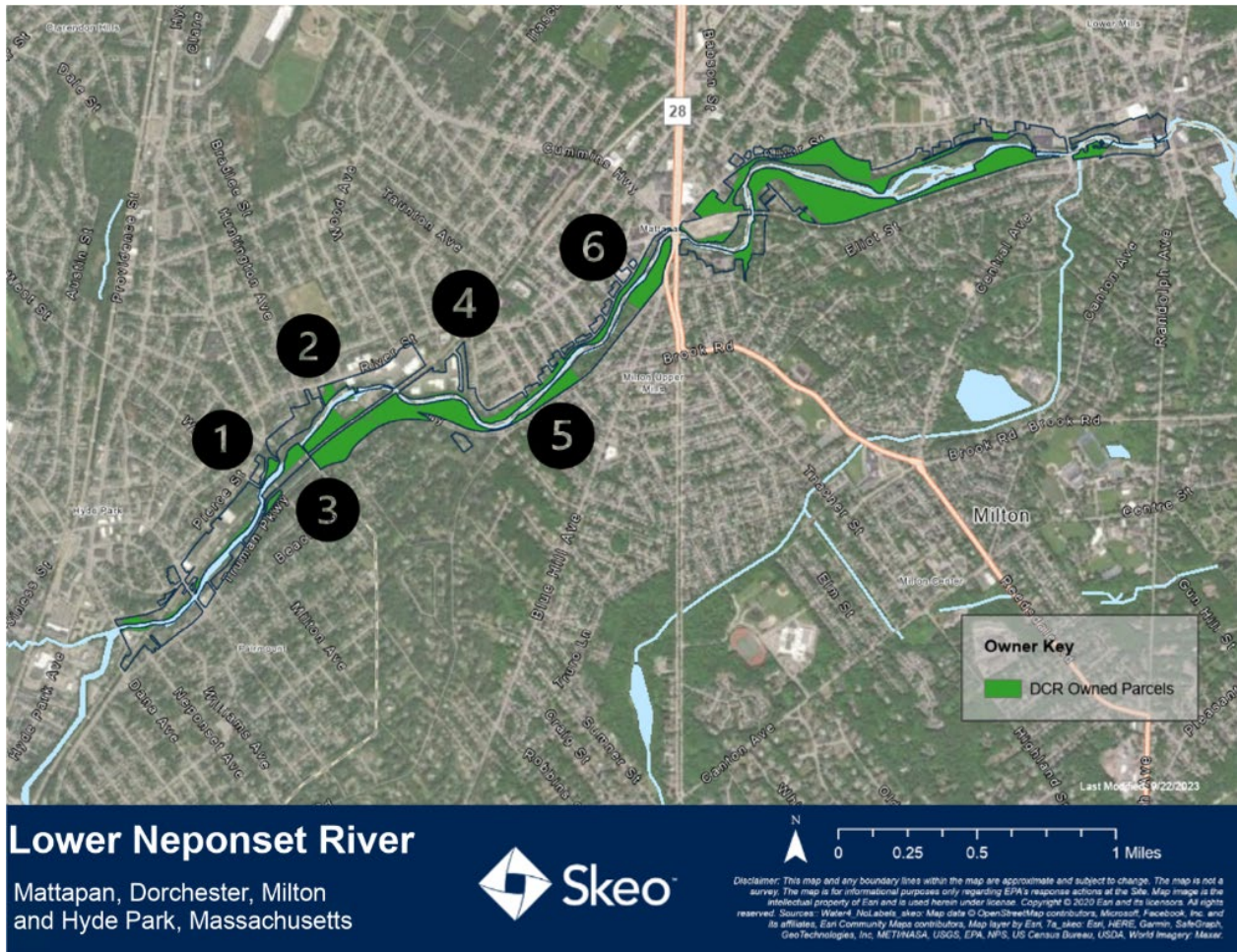
Plan Rivyè Neponset

[Plan Prensipal DCR pou Rivyè Neponset](#), Faz II Plan Prensipal Neponset River Reservation la ak Plan Prensipal Espas Vèt Rivyè Neponset la gide aktivite devlopman akote Rivyè Neponset la. Planifikasyon ak devlopman espas vèt pase yo te konsantre sitou sou gwo zòn espas ouvè ki nan limit ke eta ak ti vil posede sou bò sid rivyè a nan Milton. Jodi a, twa plan sa yo mete aksan sou itilizasyon rivyè a ak bò li yo pou lwazi ak santye pou pyeton ak bisiklèt ki sèvi kòm koneksyon katye yo. Espas Vèt Rivyè Neponset te kòmanse ak ouvèti Pope Jan Paul Park an 1999. Li te elaji atravè seksyon nò ak sid Truman Parkway epi, pi dènyeman, te konekte Blue Hill Avenue ak Central Avenue an 2017.

Gen plizyè lòt pwojè wout k ap kontinye nan zòn nan. Nan Hyde Park, DCR ap finalize konsepsyon Espas Vèt Wout Edgewater la, ki soti nan Mattapan Square anlè rive Osceola Street, kote DCR te pwopoze yon nouvo pon pou pyeton lòt bò rivyè a. Wout ak pon yo pwopoze a ap bay nouvo aksè nan wout ant katye

Dorchester

Hyde Park ak Mattapan epi konekte ak Rivyè Neponset Wout Espas Vèt nan Milton. Yo mete aksan sou pwojè DCR k ap kontinye ak pwojè yo pwopoze yo nan Imaj 16 ak Tablo 2.



Imaj 16. Teren DCR Posede ak Pwojè K ap Kontinye yo

Tablo 2. Pwojè DCR – Ki Pwopoze epi K ap Dewoule

Nimewo Kat Jewografi	Pwojè K ap Kontinye
1	West Street Urban Wild – Riverside Square – Doyle Park De etid fezabilite ap evalye fason pou ogmante aksè ak koneksyon nan rivyè a.
2	Doyle Park Playground ak Aksè Rivyè Konsepsyon pak la ap dewoule nan kowòdinasyon avèk asosyasyon katye Hyde Park yo ak Kòporasyon Devlopman Kominotè Sid Boston.
3	Etid Aksè Otowout Truman Etid planifikasyon transpò pou aksè pou bisiklèt ak pyeton sa a ap dewoule kounye a.
4	Etid Fezabilite Wout Match Charter School Etid wout sa a ap chèche fason pou konekte wout espas vèt nan Milton ak Match Charter School nan Hyde Park.
5	Pon pou Pyeton ki Pwopoze DCR te pwopoze yon pon pou pyeton ki travèse soti Osceola Street rive Milton. Pwojè a nan premye etap planifikasyon yo.
6	Wout Edgewater Konsepsyon konseptyèl DCR pou yon wout ak yon pak espas vèt lineyè ki konekte Mattapan Square ak Osceola Street te konplete. Pwojè a nan premye etap planifikasyon yo.

Plan Prensipal Katye ak Ti Vil

Plan prensipal katye ak ti vil yo rekonèt tou enpòtans pou kontinye itilize ak reyitilize bò Rivyè Lower Neponset la. Plan katye pou Hyde Park ak Mattapan yo bati sou analiz nan nivo katye a nan [Plan Espas Ouvè ak Lwazi Boston nan](#). Amezi plan netwayaj yo ap evolye, konesans sou plan jeneral itilizasyon teren sa yo ak pwojè redevlopman ki kapab lakoz yo ka gen enplikasyon pou netwayaj ak reyitilizasyon nan sit la.

[Plan Estratejik Katye](#) Hyde Park rekòmande pou ogmante aksè a Mother Brook ak Rivyè Neponset la atravè acha dwa akote pwopriyete prive yo ansanm ak acha piblik nan pasèl prensipal yo pou espas ouvè. Plan an gen ladan yon Distri Sipèpoze Planifikasyon Bèj, ki bay yon zòn tanpon sou chak bò Rivyè Neponset la ak Mother Brook. Komisyon Konsèvasyon an dwe revize devlopman nan zòn sa a epi dwe satisfè machaswiv distri a. Plan an mete aksan sou plan agrandisman Riverwood Plaza pou montre distri sipèpoze a an aksyon. Li idantifye tou opòtinite pou Espas Vèt Fairmount pou elaji aksè nan rivyè epi atire rezidan yo nan zòn nan. Pa egzanp, li ta ka bay plis espas ouvè nan zòn ki gen aksè limite yo, tankou nan pati lès Hyde Park. Reouvèti Doyle Playground, ki chita ant River Street ak rivyè a, bay opòtinite pou amelyore aksè nan rivyè pou kominote a.

Plan Espas Ouvè ak Lwazi Boston nan deklare ke Depatman Pak ak Lwazi Boston (BPRD) ap devlope yon Pwogram Akizisyon Espas Ouvè ki sou baz planifikasyon ak opinyon piblik la pou abòde inegalite ki genyen nan sistèm espas ouvè ki deja egziste a, paske sistèm pak la pa adapte ak ogmantasyon popilasyon an. Pwogram Pwoteksyon ak Akizisyon Espas Ouvè a pral genyen yon Plan Pwòpriyete Pasèl (PPP) pou fè yon analiz ak rasanble enfòmasyon pou bay yon kad pou pran desizyon ak fikse pwòpriyete.

Plan sa a remake tou aksè piblik aktyèl nan Rivyè Neponset la gen ladan Victory Road Park, Tenean Beach, Port Norfolk Park, ak Pope John Paul II Park nan Dorchester, Ryan Playground nan Mattapan, ak Reservation Road Park, Martini Playground, Neponset River Reservation nan Neponset Valley Parkway, ak Mill Pond Reservation nan Hyde Park. Nan Dorchester, plan an endike gwo opòtinite espas ouvè yo ta ka reyalize atravè amelyorasyon pwogresiv nan koridò Rivyè Neponset la ak pwojè k ap kontinye sou Columbia Point. Mattapan tou te finalize [PLAN: Mattapan](#), yon plan prensipal pou katye separe ak pi gwo katye, an Me 2023. Plan kominotè sa a te devlope an kolaborasyon avèk Ajans Planifikasyon ak Devlopman Boston (BPDA). Li mete aksan sou wòl rivyè a nan pwomouvwa anviwònman ki bon pou sante, prepare pou chanjman klimatik, mobilite ak ranfòse idantite katye. Plan sa a travay an kolaborasyon avèk Plan jeneral Espas Ouvè ak Lwazi Vil Boston.

[Plan Prensipal](#) Milton an gen ladann plis aksè nan Rivyè Neponset la ak yon pi bon santiman " ou sou dlo a" pami pi gwo rekòmandasyon li yo. Li konsidere aksyon tankou fòmasyon yon gwoup travay pou ogmante sansibilizasyon sou rivyè yo, efò netwayaj rivyè yo, kontwòl espès plant ki anwayisan yo, ak diminisyon sit dechè endistriyèl ak lòt sit fatra danjere. Plan an mansyone tou ke Asosyasyon Basen Vèsan Rivyè Neponset la ak Komisyon Konsèvasyon an pral devlope yon plan Superfund pou netwaye kontaminan ki nan rivyè a, pou ogmante sansibilizasyon kominotè konsènan bò Rivyè Neponset la. Li diskite tou sou ogmante opòtinite pou monte bisiklèt ak pou mache lè yo ogmante aksè piblik nan rivyè a epi sipòte travay DCR ak Asosyasyon Basen Vèsan Rivyè Neponset la pou elaji Wout Bisiklèt/Espas Vèt Rivyè Neponset. [Plan Prensipal pou Bisiklèt ak Pyeton](#) Milton an rekòmande pou fèmen twou vid ki genyen nan Espas Vèt Rivyè Neponset la nan Truman Parkway epi konekte Espas Vèt la ak Estasyon Readville.

Patisipasyon Moun ki Konsène yo ak Objektif Reyitilizasyon

Ansyen Patisipasyon Kominotè EPA

EPA pran angajman pou angaje kominote zòn yo pandan tout ankèt ak netwayaj Superfund yo. Nan mwa Oktòb 2021, EPA te òganize yon reyinyon piblik sou entènèt pou diskite sou lis NPL yo pwopoze Sit la. Apre EPA te finalize lis Sit la nan NPL an Mas 2022, EPA te òganize yon reyinyon piblik sou entènèt nan mwa Jen 2022. Nan ete 2022 ak kòmansman sezon Ivè 2023, EPA te fè entèvyou ak gwoup diskisyon sou entènèt pou devlope Plan Patisipasyon Kominotè a (CIP). EPA te pataje yon vèsyon preliminè CIP a ak kominote zòn yo pou revize ak fè kòmantè nan sezon prentan 2023. Yo ajoute tou fidbak ki soti nan reyinyon ak atelye travay kominotè yo nan CIP a.

Nan mwa Novanm 2022, EPA te òganize twa atelye travay Superfund nan Milton ak Mattapan Boston ak kominote Hyde Park yo. Atelye travay Milton an te ofri yon opsyon Zoom ibrid pou patisipan Boston ak Milton ki vle patisipe sou entènèt. EPA te kowòdone tou avèk Depatman Sante Piblik Massachusetts pou mete plis pano konsèy pou lapèch toutotou Sit la pou kenbe piblik la an sekirite epi byen enfòme. Apati 2023, EPA ap travay tou avèk manm kominote yo pou konprann priyorite lokal yo pou reyitilizasyon Sit la. Yon diskisyon pi detaye sou kontribisyon gwoup diskisyon CIP a ak seri Atelye Travay Superfund yo dekri nan paragraf ki pi ba yo.

Kontribisyon Gwoup Diskisyon nan Plan Patisipasyon Kominotè

Pandan entèvyou yo ak gwoup diskisyon yo, manm kominote a ak pati konsène yo te pataje enkyetid yo ak pèspektiv yo konsènan Sit la ak zòn nan, ki gen ladan fado netwayaj la sou do rezidan yo, aksè ak sekirite rivyè, enkyetid sante ak ekolojik, metòd prefere pou kominikasyon, patisipasyon kominote a ak

patenarya, bezwen enfòmasyon, ekite ak jistis anviwònman, reytilizasyon sit, epi kowòdinasyon ajans ak transparans.

Seri Atelye Travay Superfund yo

Atelye travay Superfund yo te fèt jiska Novanm 2022, nan Council on Aging nan Milton, nan Mildred Avenue K-8 School nan Mattapan ak nan BCYF Hyde Park Community Center nan Hyde Park. Objektif atelye yo te genyen:

- Bay yon opòtinite pou kominote a rankontre ekip sit EPA a, anplwaye planifikasyon Katye Jeneral EPA a ak patnè EPA yo.
- Pataje enfòmasyon sou pwosesis Superfund lan avèk kominote a.
- Bay kominote a yon opòtinite pou pataje enkyetid ak atant avèk EPA epi patnè EPA yo.
- Ede kominote a aprann fason pou l patisipe epi rete angaje nan pwosesis Superfund lan.

Yon total 208 manm kominote a te patisipe nan atelye travay yo, majorite nan yo te asiste sou entènèt (67%). Yon total de 33 patisipan te ranpli fòmilè fidbak atelye travay yo. Yo te itilize yon echèl ki soti nan 1 rive nan 6, “1” ki vle di “pa satisfè ditou” ak “6” ki vle di “trè satisfè”. Satisfaksyon an anjeneral pou twa atelye yo sou baz echèl sa a te 4.8. Dapre fòmilè fidbak kominotè yo, pati ki gen plis enpòtan nan atelye travay la te genyen:

- Apèsi sou pwosesis la ak aksantasyon sou angajman kominote a
- Ouvè, onèt, reyalis
- Ekip ki trè byen enfòme
- Kapasite EPA pou koute
- Ekspresyon angajman EPA ak fikse atant ki apwopriye
- Angaje kominote a
- Kalandriye
- Opòtinite ak envitasyon pou kominote a pale epi pou EPA koute kominote a
- Enfòmasyon sou fason pou enplike chak katye ak chak asosyasyon
- Konesans ke plan patisipasyon kominotè a se yon dokiman vivan
- Rankontre estaf EPA a ak moun ki gen enterè nan pwojè a

Moun yo te eksprime tou enterè pou yo mande yon Sibvansyon Asistans Teknik (TAG) ak etabli yon Gwoup Konsiltatif Kominotè (CAG) pou Sit la. Zouti kominotè sa yo, ki jwenn finansman ak resous ki soti nan EPA, bay yon fason pou manm kominote yo diskite sou bezwen yo ak enkyetid yo konsènan pwosesis pou pran desizyon Superfund lan. Anretou, EPA benefisye priz desizyon ki pi byen enfòme pou netwayaj Sit la. Zouti sa yo ede asire ke EPA byen enfòme konsènan preferans kominote a pou netwaye ak koreksyon sit la.

Entèvyou Gwoup Diskisyon 2023

Nan mwa Mas ak Avril 2023, Pwogram Redevlopman Superfund EPA a ak Rejyon 1 te fè entèvyou gwoup diskisyon sou entènèt avèk rezidan lokal yo epi gwoup kominotè yo pou idantifye priyorite ak enkyetid ki konsène Sit la, ki gen ladan objektif ak enkyetid ki gen rapò ak devlopman alavni nan zòn nan.

- Elaji opòtinite pou itilizasyon pou lwazi epi ogmante aksè nan rivyè a: bay plis pwen pou lansman bato, wout bisiklèt, ti pak piti, pak pou chen, peyizaj rivyè ak zòn pou chita, epi pwolonje wout Espas Vèt la.
- Ogmante aksè nan pak ak espas ouvè nan Mattapan ak pati lès Hyde Park ki aktyèlman gen aksè limite nan espas ouvè.
- Bay aksè soti nan katye yo rive nan yon rezò wout elaji bò rivyè a nan Hyde Park ak Mattapan atravè koneksyon tankou West Street Urban Wild, Doyle Park, Riverside Square, Shops at Riverwood (Hyde Park) ak Ryan Playground (Mattapan).
- Retire Baraj T&H a epi pètèt Baraj Baker a.
- Elaji aksè nan wout anwo soti nan Mattapan Square – opòtinite yo idantifye yo genyen Wout Edgewater yo pwopoze a, Pon Osceola Street yo pwopoze a, plan wout ki konekte West Street Urban Wild ak Doyle Park.
- Idantifye opòtinite reyitilizasyon pou pwopriyete prive Milton Falls ki toupre Baraj T&H la nan Milton. Yo te idantifye alafwa itilizasyon pou lojman ak lwazi kòm itilizasyon potansyèl yo alavni. Patisipan yo te note tou ke zòn nan se yon kote kle bò rivyè a pou aksè lwazi epi li ta kapab tou yon bon lokal netwayaj pou EPA. Akòz konfigirasyon liy tren an, rezò wout yo ak T&H Dam, pwopriyete a gen pwoblèm aksè k ap bezwen rezoud.
- Eksplòre lojman kòm yon potansyèl opsyon reyitilizasyon pou sit Lewis Chemical la.
- Abòde enkyetid konsènan limit ak entansite kontaminasyon an, devèsman k ap dewoule ak entèripsyon potansyèl lè reyabilitasyon fèt.
- Konsidere koreksyon kòm yon opòtinite pou amelyore ak repare kanal ak abita ti rivyè yo bò rivaj yo, plèn inondab yo, marekaj ak anba rivyè yo.

Plizyè gwoup te ekspriye enterè pou travay ak EPA sou efò sansibilizasyon yo. Gwoup moun ki konsène yo ap reyini ansanm kòm yon pati nan Asosyasyon Katye Lower Neponset pou Aksè Rivyè. Li gen ladann asosyasyon katye nan katye Mattapan ak Hyde Park tankou BelNel, Edgewater, Riverside ak Rosebery Ruskindale, ansanm avèk patnè lokal ak rejyonal yo, tankou Kòporasyon Devlopman Kominotè Sidwès Boston ak Asosyasyon Basen Vèsan Rivyè Neponset la.



Imaj 17. Kontribisyon Moun ki Gen Enterè yo: Nòt Kat Jeyografik ki soti nan Entèvyou 2023 yo.

Rezime Objektif Rezitilizasyon Moun ki Konsène yo Rive Jodi a

- Patisipan yo prevwa ke enstalasyon komèsyal, rezidansyèl ak kominotè aktyèl yo nan zòn nan ap kontinye itilize.
- Patisipan yo pataje enterè komen ki gen rapò ak nouvo itilizasyon ak amelyorasyon nan pwopriyete ki bò rivyè a, tankou:
 - Ogmante opòtinite pou lwazi sou ak bò rivyè a, tankou bato, lapèch, naje, wout ki konekte ak espas vèt.
 - Amelyore aksè nan zòn bò rivyè a pou konekte katye Hyde Park ak Mattapan ki pa gen aksè nan espas ouvè piblik.
 - Ogmante aksè a peyizaj ak opòtinite lwazi sou rivyè a pou tout moun – gen yon bezwen pou plis opsyon aksesib pou chèz woulant nan wout ak enstalasyon espas ouvè alavni yo.
 - Nouvo opsyon aksè nan rivyè tankou ranp bato, pakin, etajè pou bisiklèt, twalèt, siyalizasyon nan plizyè lang, ak wout epi ekipman aksesib ADA.
- Reprezantan gouvènman lokal yo te montre enterè pataje nan:
 - Ogmante aksè nan rivyè ak nouvo koneksyon pou pyeton ak pwen travèse.
 - Kowòdinasyon opòtinite redevlopman alavni yo annakò ak priyorite kominotè yo avèk kontribisyon DCR ak EPA.

- Plis angajman ak moun ki gen enterè nan kominote a pou rafine objektif ak priyorite itilizasyon teren alavni yo.
- Priyorite DCR ki idantifye jiskaprezan yo genyen:
 - Bay opòtinite pou lwazi, espas pou fè aktivite fizik deyò ak angajman avèk lanati.
 - Ogmante kantite ak frekans pwen pou travèse rivyè yo.
 - Amelyore transpò ak sekirite pyeton yo.
 - Agrandi opòtinite lwazi atravè pwojè tankou Wout Edgewater la.
 - Amelyore ekite anviwònman an ak avantaj sante.
 - Amelyore valè ekolojik koridò rivyè a.
- Anjeneral, patisipan yo te note yon nesosite pou plis opòtinite ak opòtinite alavni pou diskite sou netwayaj sit la ak fason pou bay fidbak sou itilizasyon alavni yo prevwa ak redevlopman.
- Patisipan kominote yo te sipòte kreyasyon yon CAG pou ede pataje enfòmasyon sou aktivite ki gen rapò ak sit, aksè nan rivyè alavni ak plan espas ouvè, ak enkyetid kominote a ki parèt pandan pwosesis Superfund la.

Antisipe Itilizasyon Teren Alavni yon Fason Rezonab

Objektif Evalyasyon Reutilizasyon sa a se pou bay enfòmasyon jeneral epi idantifye aktyèl itilizasyon teren, posèsyon ak konsiderasyon demografik, ak pèspektiv moun ki konsène yo sou Sit la pou idantifye itilizasyon teren alavni yon fason rezonab (RAFLU). RAFLU yo ka gen ladan yo itilizasyon endistriyèl, komèsyal, rezidansyèl, ak espas ouvè, epi bay konsèy pou pwosesis desizyon EPA pou netwayaj la epi enfòme aktivite planifikasyon itilizasyon teren pa gouvènman eta ak lokal yo epi lòt pati ki entere yo.

Prevwa itilizasyon teren alavni yon fason rezonab (RAFLU) sou sit la varye akote longè rivyè a. Globalman, yo prevwa pou itilizasyon alavni yo jeneralman reflekte dekoupaj an zòn aktyèl ak itilizasyon teren ki egziste deja, men gen zòn kote itilizasyon teren alavni pa sèten epi gen bezwen pou plis diskisyon ak opinyon patisipan yo vize. Nan sit Superfund yo, EPA konsidere itilizasyon aktyèl ak potansyèl itilizasyon alavni yo pandan ankèt koreksyon ak etid fezabilite sit yo epi pandan seleksyon solisyon ak revalye kondisyon itilizasyon teren pandan revizyon senk ane solisyon sit yo. Pwopriyete teren yo ak gouvènman lokal yo se moun k ap pran desizyon kle konsènan itilizasyon teren ak jesyon pwopriyete yo nan sit yo alavni.

Sipozisyon Itilizasyon Teren Kontini/Aktyèl – Akote 3.71 mil zòn etid la, itilizasyon teren ak deziyasyon zòn aktyèl yo genyen ladan yo, lojman rezidansyèl pou yon sèl ak plizyè fanmi, biznis komèsyal, enstalasyon kominotè, tankou enstalasyon gouvènman ak itilizasyon piblik, itilizasyon sèvis piblik tankou tren, transpò ak enfrastrikti kontwòl inondasyon ak itilizasyon pou espas ouvè/lwazi ak konsèvasyon, ak teren vid.

Ogmantasyon Lwazi, Espas Ouvè ak Aksè Piblik – Zòn vid yo ak zòn make itilize akote rivyè a ofri posiblite opòtinite pou plis aksè nan rivyè a. Plan prensipal pou katye zòn yo ak rivyè a prevwa rezo wout elaji ak plis pak pòch epi idantifye nesosite pou estrateji pou retire baryè aksè nan rivyè a, espas ouvri ak opòtinite lwazi.

Konsiderasyon Redevlopman Planifye – Diskisyon ak kowòdinasyon kontinyèl yo pral gen anpil chans nesèsè akoutèm ak alontèm ant EPA ak pwopriyete teren lokal yo, asosyasyon katye yo, minisipalite yo, ajans leta yo, òganizasyon kominotè yo ak lòt pati yo konsènan itilizasyon teren alavni ak plan devlopman pou zòn ki akote sit la. Dapre enfòmasyon yo evalye jiska jodi a, zòn sa yo genyen nan yo:

- Sit Lewis Chemical la
- The West Street Urban Wild
- Doyle Park
- Baraj T&H
- The Milton Falls property
- Pon pou pyeton Osceola Street yo pwopoze a
- Wout Edgewater
- The Blue Hill Avenue/Mattapan MBTA Station
- Zòn Baraj Baker a
- Riverside Square

Konsiderasyon Devlopman Ekitab

Done yo analize nan seksyon Popilasyon ak Konsiderasyon Demografik rapò a pi wo a ka ede gide diskisyon alavni ki konsantre sou ekite ak devlopman ekkitab nan Sit la. Rezilta sa yo ka ede EPA, lòt ajans yo, gouvènman lokal yo ak òganizasyon kominotè yo idantifye zòn ki gen enkyetid/risk pou fasilite konvèsasyon ki vize yo konsènan gwo inegalite ki genyen ant alokasyon resous aksè rivyè ak pak nan mitan kat kominote ki toupre Sit la.

Egzanp sijè diskisyon pou pwochen aktivite angajman moun ki gen enterè yo pi ba a.

- Fè rivyè a ak espas vèt yo pi aksesib pou tout moun.
- Evite ak dekouraje deplasman rezidan aktyèl yo.
- Fè pwosesis pou pran desizyon ak planifikasyon yo pi ekkitab ak enklizif.
- Eksplòre kalite avantaj kominotè yo ak zouti ki nesèsè pou asire responsablite nan atenn objektif yo.
- Sèvi ak sit la kòm yon espas edikatif avèk ekspozisyon oswa materyèl ki ka sipòte devlopman karyè lokal ak inisyativ edikasyon anviwònmanal, ansanm ak eksplike itilizasyon istorik ak aktivite ki te mennen nan nesèsite pou netwayaj la.

Konklizyon

Konklizyon evalyasyon reyitilizasyon sa a bay yon evalyasyon debaz sou itilizasyon aktyèl ak potansyèl itilizasyon teren alavni nan Sit la sou baz kondisyon itilizasyon teren yo, demografik lokal yo, plan kominotè sou itilizasyon teren alavni ak opinyon moun ki konsène yo. Evalyasyon an fèt pou enfòmasyon aktivite EPA sou sit la ak efò planifikasyon pati konsène lokal yo ap fè. Revizyon ak mizajou alavni nan evalyasyon reyitilizasyon an ka garanti, etandone ankèt koreksyon ak etid fezabilite Sit la bay plis enfòmasyon sou kondisyon sit la ak opsyon netwayaj yo.

EPA ap mennen ankèt koreksyon an preparasyon pou detèmine opsyon netwayaj yo. Sit la gen ladan pwopriyete ki kontinye ap itilize ke yo prevwa k ap kontinye, ansanm ak zòn ki gen nouvo itilizasyon oswa yo pwopoze kòm wout, aksè nan rivyè, pwojè enfrastrikti ak devlopman. EPA ap kontinye kolabore avèk moun ki gen enterè lokal yo nan Hyde Park, Mattapan, Dorchester ak Milton ansanm ak ajans eta yo ak patnè rejyonal yo konsènan itilizasyon ki planifye ak plan netwayaj potansyèl EPA yo. Evalyasyon reyitilizasyon sa a ka ede nan kowòdinasyon k ap dewoule yo epi li ka bezwen mizajou adisyonèl amezike y ap pase men nan plan netwayaj ak redevlopman yo.

Plis Enfòmasyon

Kontak EAPA

Natalie Burgo, Direktè Pwojè Mezi pou Koreksyon

617 918 1331

burgo.natalie@epa.gov

ZaNetta Purnell, Kowòdonatè Patisipasyon Kominotè

617 918 1306

purnell.zanetta@epa.gov

Enfòmasyon sou Sit la

[Pwofil Sit Superfund Rivyè Lower Neponset](#)