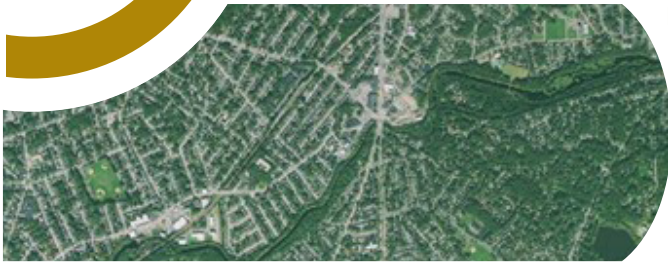


Sit Lower Neponset River Boston/Milton, MA



PWOGRAM SUPERFUND NAN pwoteje sante moun ak anviwònman an pandan y ap mennen ankèt epi fè netwayaj nan sit dechè danjere ki souvan abandone yo epi pandan y ap angaje kominote yo nan tout pwosesis la. Anpil nan sit sa yo konplike anpil epi yo bezwen aksyon netwayaj alontèm. Moun ki responsab kontaminasyon sa yo responsab pou peye frè netwayaj yo. EPA ap fè efò pou chanje tè ki te kontamine ak dlo souteren ki te kontamine oparavan yo an yon itilizasyon ki pwodiktif.

DESKRIPSYON SIT LA

Kounya Ajans Etazini pou Pwoteksyon Anviwònman an (EPA) idantifye sit kòm pati 3.7 mil nan Neponset River a apati kote li melanje avèk Mother Brook, ki se yon afluyan Neponset River ki sitiye nan amon Dana Avenue nan Hyde Park, ki pwolonje an aval jiska Baraj Walter Baker Chocolate ki sitiye an amon Adams Street nan Dorchester/Milton. Selon premye etid yo, pòsyon sa a nan rivyè a gen sediman ki kontamine ak nivo elve bifenil poliklore (Polychlorinated Biphenyl, PCB). Sit la genyen limit avèk teren rezidansyèl, komèsyal, endistriyèl, ak teren piblik yo, ki genyen ladan wout vèt Neponset River a. Istorikman, te gen anpil moulen ki te tabli toutolon Lower Neponset River nan katye Dorchester, Milton, Hyde Park, ak Mattapan. Yo te itilize baraj yo pou pwodui enèji pou wou k ap moulen yo epi pita pou opere pi gwo moulen endistriyèl yo. Moulen sa yo ak lòt etablisman endistriyèl yo nan zòn nan kapab te kontribye nan kontaminasyon rivyè a. Nan dat 16 Mas 2022 a, yo te mete sit la sou Lis Pwiyorite Nasyonal pou sit Superfund yo.

PCB yo: Bifenil poliklore yo se yon gwoup pwodui chimik lèzòm kreye ke yo pa fè ankò, men ki rete nan anviwònman an pandan yon peryòd long epi ki ka prezante risk pou sante. Pou jwenn plis enfòmasyon, tanpri ale sou: <https://www.epa.gov/pcbs>

AKTIVITE K AP VINI

Nan prentan 2023, EPA pral kòmanse mennen ankèt sou sit la epi aktivite pran echantiyon toutolon rivyè a ak bò rivyè yo. Rezidan yo ka wè yon ti bato avèk travayè ki mete rad pwoteksyon toutolon rivyè a. Rad sa a obligatwa akòz kontak dirèk travayè yo avèk sediman ki gen anpil chans kontamine avèk PCB yo.

Epitou EPA pral kolabore avèk mèt pwopriyete yo toutolon kèk zòn nan rivyè a pou mande aksè nan pwopriyete yo pou plis ankèt. EPA ak kontraktè li yo pral idantifye zòn kote aktivite pou pran echantiyon kapab dewoule toutolon bò rivyè yo epi idantifye ekoloji (plant, pyebwa, bèt, elatriye) nan zòn sa yo.

kontinye >>

KONTAK PRENSIPAL:

ZANETTA PURNELL

Kominote EPA
Kowòdonatè Patisipasyon
617-918-1306
purnell.zanetta@epa.gov

ASHLIN BROOKS

Kowòdonatè Patisipasyon
Kominote EPA
(617) 913-9140
brooks.ashlin@epa.gov

NATALIE BURGO

Direktè Pwojè Mezi pou
Koreksyon EPA
(617) 918-1331
burgo.natalie@epa.gov

ENFÒMASYON JENERAL:

NIMEWO SAN FRÈ

SÈVIS KLIYANTÈL

1-888-EPA-7341

APRANN PLIS NAN:

www.epa.gov/neponsetriver



Aktivite pou pran echantiyon tè ak sediman sou pwopriyete sa yo ka fèt pita nan prentan 2023 epi EPA pral kolabore dirèkteman avèk mèt pwopriyete prive yo sou kalandriye yo ak detay pou pran echantiyon yo.

PATISIPASYON KOMINOTÈ

Nan Novanm 2022, EPA te òganize Atelye Superfund Sit Superfund Lower Neponset nan Milton, Hyde Park, ak Mattapan. Objektif atelye sa yo se te pou kominote a aprann plis sou pwosesis netwayaj Superfund nan epi pataje enkyetid ak atant yo avèk reprezantan EPA yo.

Ikòn Superfund

Nan mwa Out 2022 ak Janvyè 2023, EPA te reyalize yon seri entèvyou pou plis konprann enkyetid manm kominote yo. Kòmantè yo te resevwa a pral ede kreye Plan Patisipasyon Kominotè EPA (Community Involvement Plan, CIP), ki gide pwosesis patisipasyon kominotè EPA a. EPA pral gen yon pwojè CIP ki fini nan prentan sa a pou revizyon ak kòmantè piblik.

TOUTOLON RIVYÈ A

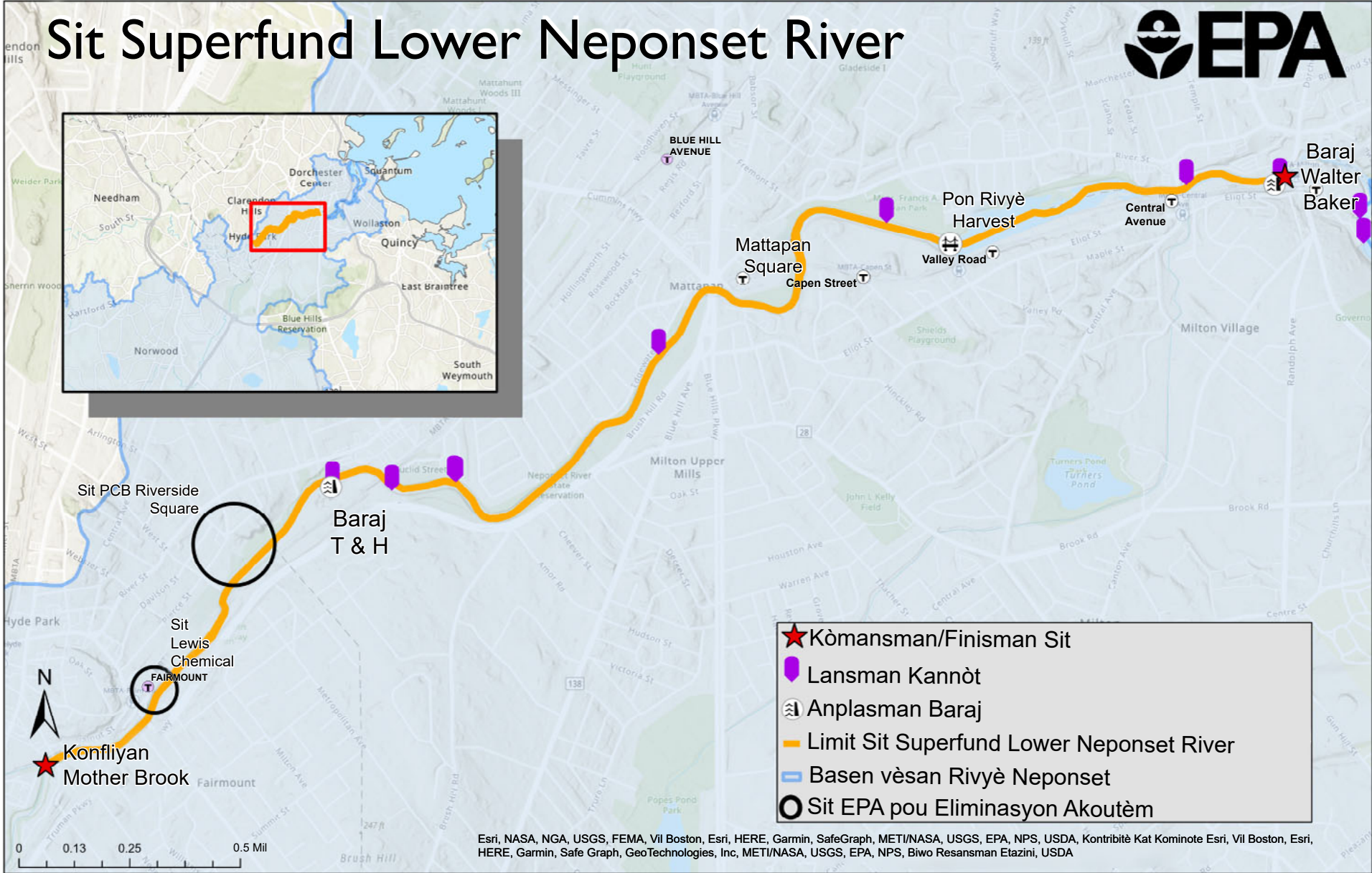
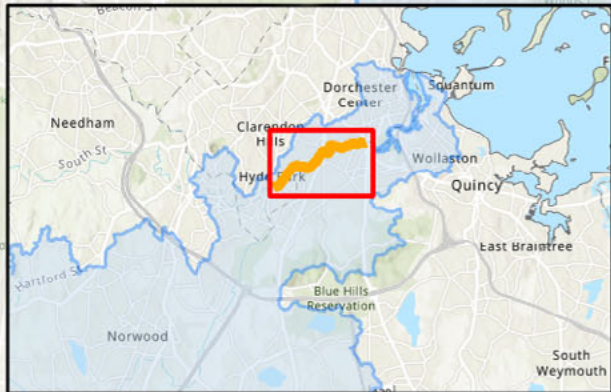
Sit PCB Riverside Square la

Sit PCB Riverside Square la sitiye toutolon rivaj nò Lower Neponset River nan zòn Riverside Square nan Hyde Park. Depi ane 1930 yo rive nan ane 1970 yo, yo te opere plizyè endistri ki itilize PCB nan Basen Neponset River a, youn nan basen ki pi endistriyalize Ozetazini. An 1962 ak 1964, pou kontwole inondasyon, Komisyon Distri Metwopoliten an, ki kounya fè pati Depatman Konsèvasyon ak Rekreyasyon Massachusetts (Department of Conservation and Recreation, DCR) te drage rivyè a. Dragaj la se pwosesis pou retire sediman (labou) ak debri pou netwaye fon rivyè a avèk yon machin ki rele drag. Yo te mete matyè dragaj yo, oswa "deblè" nan plizyè kote toutolon rivyè a, sa ki kreye esansyèlman nouvo teren. Sit PCB Riverside Square la se youn nan sit bò rivyè sa yo. Nan mwa Oktòb 2022, Depatman Pwoteksyon Anviwònman Massachusetts (MassDEP) te mande ofisyèlman pou EPA fè plis ankèt sou deblè yo nan sit PCB Riverside Square la. EPA pral fè yon Evalyasyon Preliminè/Ankèt Sit (Preliminary Assessment/Site Investigation, PA/SI) pou pi byen konprann kontaminasyon PCB sit la nan tè a nan prentan 2023.

Sit Lewis Chemical la

Sit Lewis Chemical la sitiye an aval konfliyan Mother Brook ak Neponset River. Li akote estasyon tren Fairmount Massachusetts Bay Transportation Authority (MBTA) ak ray tren yo. Soti 1963 pou rive 1983, ansyen etablisman endistriyèl Lewis Chemical la te kolekte, transpòte, estoke, epi trete dechè danjere ki gen PCB nan yo. Nan mwa Oktòb 2022, EPA te evalye done echantiyon yo pran pou wè si PCB yo ak lòt kontaminasyon ki menm kote nan tè sit la te reprezante yon risk pou sante moun ak pou anviwònman an. Apre egzamen done yo, tè a te montre gwo nivo PCB, konpoze òganik volatil (Volatile Organic Compounds, VOC) epi metal. EPA pral kòmanse aktivite netwayaj yo an ivè/prentan 2023. Yo estime pou pwosesis sa a pran sis mwa. Pandan tout pwosesis la, reprezantan EPA yo ap disponib pou rezidan zòn yo epi yo pral kontinye kolabore avèk Vil Boston, DCR, epi MassDEP.

Sit Superfund Lower Neponset River



- ★ Kòmansman/Finisman Sit
- Lansman Kannòt
- 🚂 Anplasan Baraj
- Limit Sit Superfund Lower Neponset River
- ▭ Basen vèsan Rivyè Neponset
- Sit EPA pou Eliminasyon Akoutèm

3 nan 3



0 0.13 0.25 0.5 Mil

Esri, NASA, NGA, USGS, FEMA, Vii Boston, Esri, HERE, Garmin, SafeGraph, METI/NASA, USGS, EPA, NPS, USDA, Kontribitè Kat Kominote Esri, Vii Boston, Esri, HERE, Garmin, Safe Graph, GeoTechnologies, Inc, METI/NASA, USGS, EPA, NPS, Biwo Resansman Etazini, USDA